

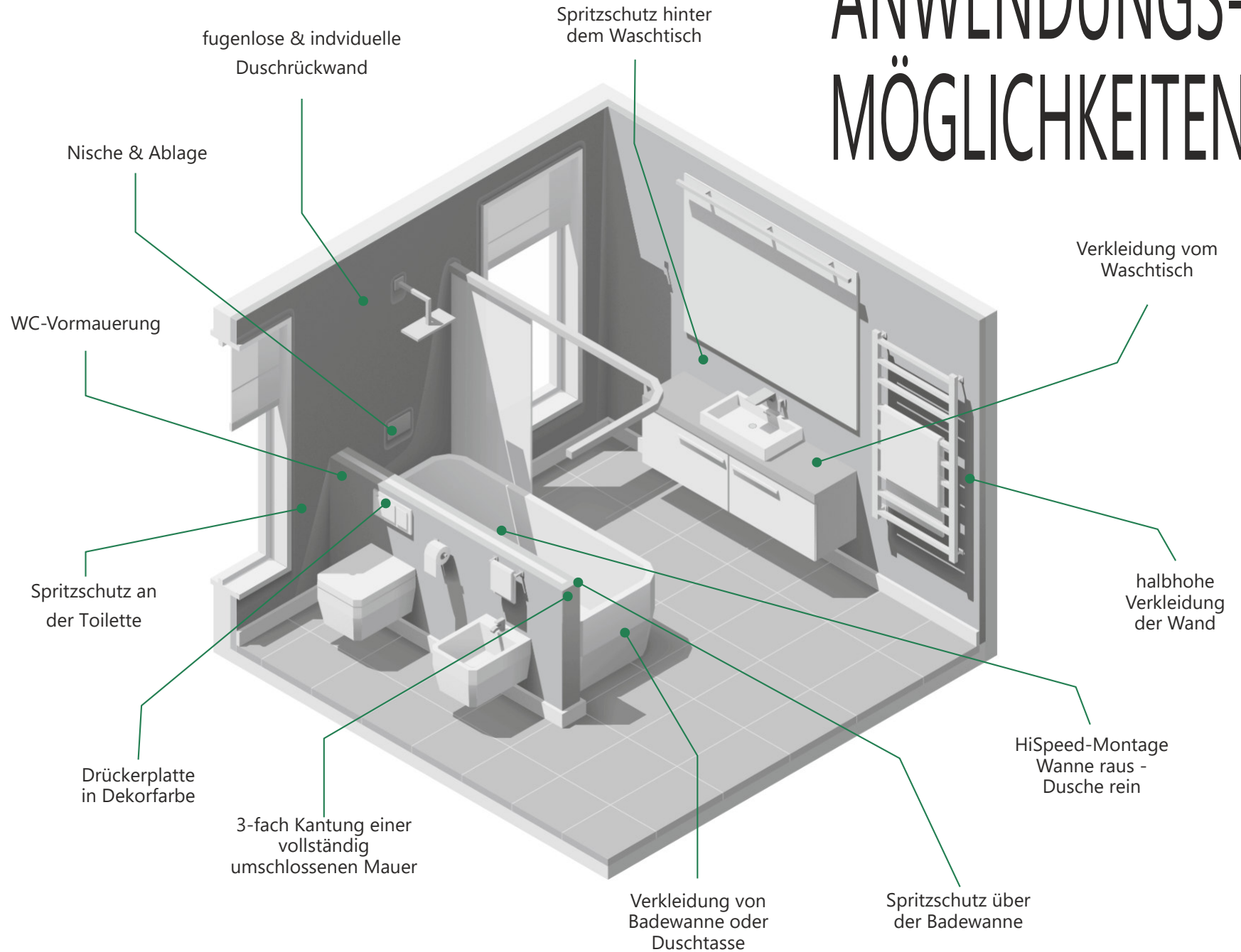
Wandbreite

fugenlose Wandverkleidungen

*Unikate schaffen*  
FUGENLOSE  
WANDVERKLEIDUNGEN  
BÄDER & SPA



# ANWENDUNGS- MÖGLICHKEITEN





# Unikate schaffen -

mit der fugenlosen Wandverkleidung von Wandbreite. Die Aluminium-Verbund Dekorplatte ist ein einzigartiges Wandpaneel für private und öffentliche Bäder.

Größte Vielfalt durch individuelle Bedruckbarkeit und Dekorwahl.

Die hygienische und wasserfeste Oberfläche ist sehr leicht zu reinigen, Schmutz und Kalk können sich kaum festsetzen.

Großflächig und hauchdünn, ein Leichtgewicht geschaffen für einen Highspeed-Einbau.

Das Überkleben von Altfliesen ist problemlos umsetzbar.

Durch System-Montage wird unsere Dekorplatte zur fugenlosen Wandverkleidung. Fräsung und Umkantung sorgen für fugenlose Innen- und Außenecken.

Durch den stumpfen Plattenstoß ist jede Wandlänge möglich. Der MTS-Abschluss sorgt für eine geschlossene Abschlusskante ohne Profil.

Die Bearbeitung erfolgt durch Metallbohrer, Lochsägen, Kreis- und Stichsägen.

Nutzen auch Sie diese Vorteile und schaffen sich Ihr eigenes Unikat.



S1-00003-03  
Cosmic Night





# HOLZ



**H1-00382-02**  
Ponderosa Champagner



**H3-00068-01**  
Treibholz \*



**H1-00199-04**  
Gipsy dunkelgrau



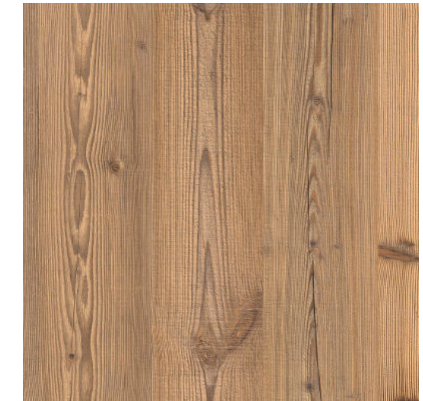
**H2-00109-00**  
Französische Eiche \*



**H2-00101-00**  
Badische Eiche \*



**H3-00067-00**  
Schwarzwald Eiche hell \*



**H2-00096-00**  
Amerikanische Fichte



**H2-00102-00**  
Hüttenzauber \*



**H2-00103-00**  
Eiche Holzworm \*



**H2-00104-00**  
Almhütte \*



**H1-00200-00**  
Sennerei



H3-00186-01  
Oryoki Frühling\*



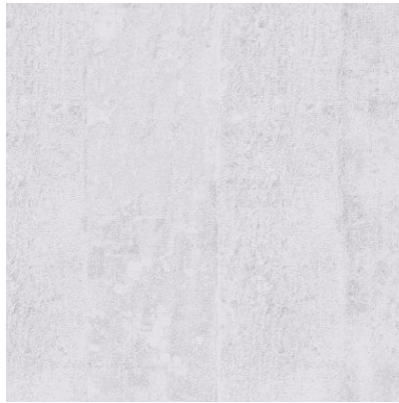




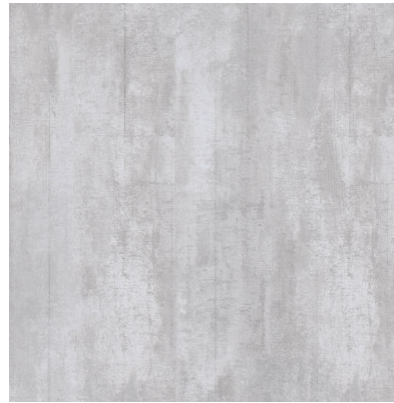
S3-00045-00  
Zement Supreme \*



# BETON ZEMENT



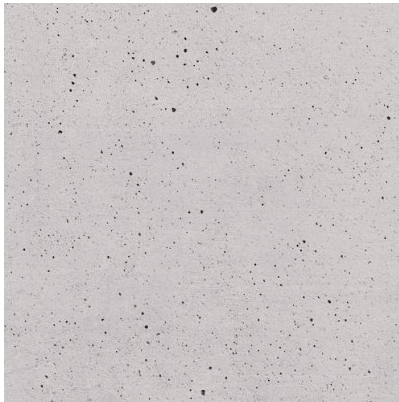
**S1-00016-02**  
Zeta Wolke



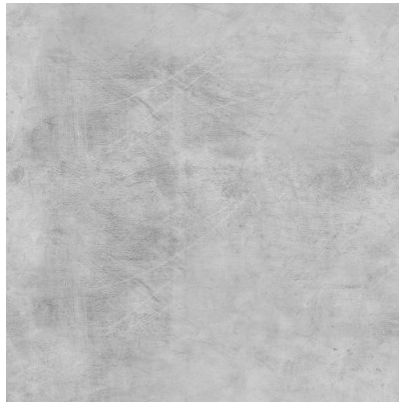
**S1-00035-00**  
Frischbeton



**S1-00002-03**  
Pavo Grau



**S1-00022-00**  
Porenbeton



**S1-00021-00**  
Titan



**S1-00007-03**  
Calcolo Platin



**S1-00011-01**  
Aven Titan



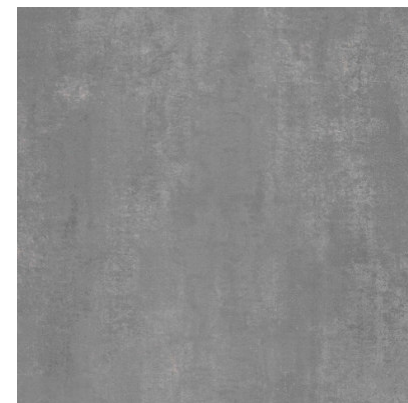
**S3-00045-00**  
Zement Supreme \*



**S1-00004-01**  
Harmony Beton



**S2-00060-02**  
Umbriel Grau \*



**S2-00055-04**  
Aldebaran Brooklyn \*

\* Dekorplatten zusätzlich in den Formaten 2.100 x 1.500 mm und 3.050 x 1.250 mm verfügbar



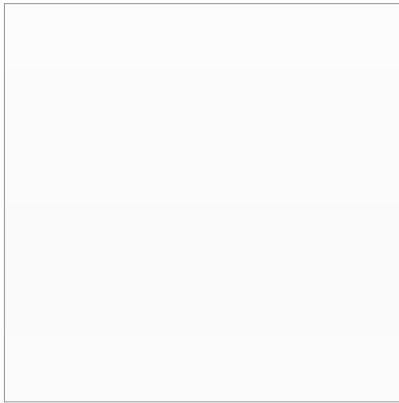


S1-0003-01  
Cosmic Stardust

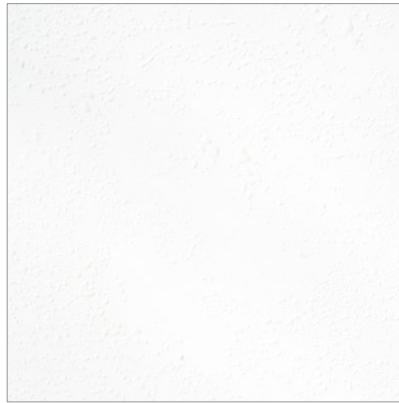




# SHADES OF GREY



**U2-00335-00**  
RAL9016 Verkehrsweiß \*



**U1-00335-00 RAL9016**  
Verkehrsweiß mit Steinstruktur



**S3-00046-00**  
Marmor \*



**S1-00009-07**  
Travertin schwarz-weiß



**S1-00001-03**  
Echo Weiß



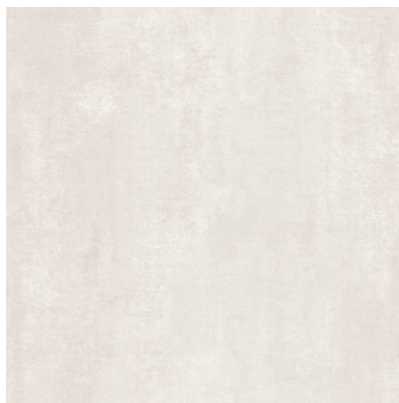
**S1-00007-01**  
Calcolo Weiß



**S1-00004-03**  
Harmony Bright



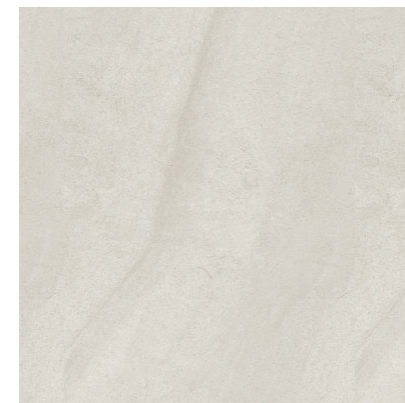
**S3-00043-02**  
Relax Muschel \*



**S2-00055-07**  
Aldebaran Schnee \*



**S3-00039-03**  
Pale Shadow \*



**S1-00006-02**  
Nogata Schnee

\* Dekorplatten zusätzlich in den Formaten 2.100 x 1.500 mm und 3.050 x 1.250 mm verfügbar



# SHADES OF BEIGE



**S1-00004-02**  
Harmony Beige



**S2-00054-02**  
Vega Beige \*



**S1-00015-00**  
Fizz



**S1-00009-06**  
Travertin hellbeige



**S1-00002-01**  
Pavo Sand



**S3-00079-01**  
Blurry Moon \*



**S1-00003-05**  
Cosmic Latte



**S3-00043-03**  
Relax Beige \*



**S1-00012-01**  
Goswin



**S3-00065-00**  
Sindbad \*



**S2-00031-01**  
Vega Stein \*





S1-00033-03  
Rialto Weiß



S1-00033-02  
Rialto Grau



S1-00033-01  
Rialto Anthrazit



S1-00033-01  
Rialto Anthrazit



# DUNKLE TÖNE



S2-00060-01  
Umbriel Aqua \*



S1-00007-05  
Calcolo Maroni



S2-00055-05  
Aldebaran Stein \*



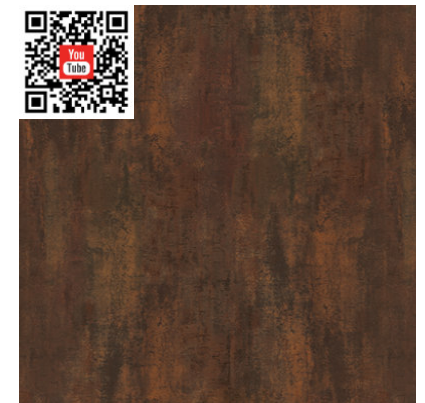
S1-00002-02  
Pavo Braun



S1-00005-05  
Cave Rust



M1-00339-01  
Rost Braun



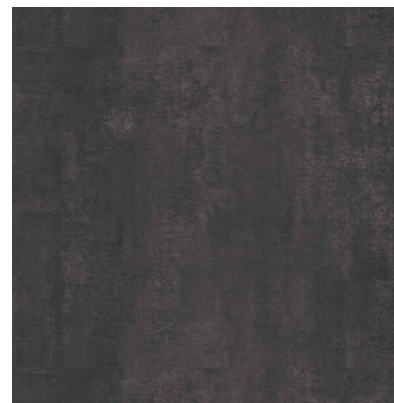
M1-00197-01  
Cortenstahl Rost



S1-00003-07  
Cosmic Way



S1-00003-03  
Cosmic Night



S2-00055-02  
Aldebaran Anthrazit \*

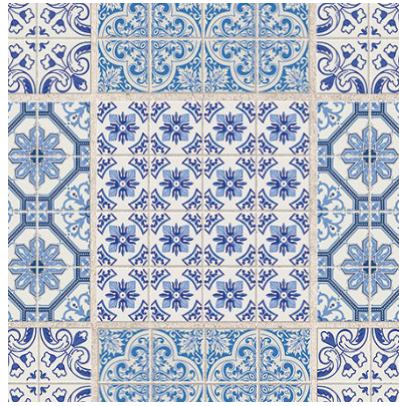


S1-00011-02  
Aven Noir

\* Dekorplatten zusätzlich in den Formaten 2.100 x 1.500 mm und 3.050 x 1.250 mm verfügbar



# FLIESE



F1-00202-01  
Fliese Juliet blau



F1-00344-02  
Mosaikfliese Grau



F1-00381-00  
Fliese Iberia blau



F1-00198-02  
Fliese Florenz



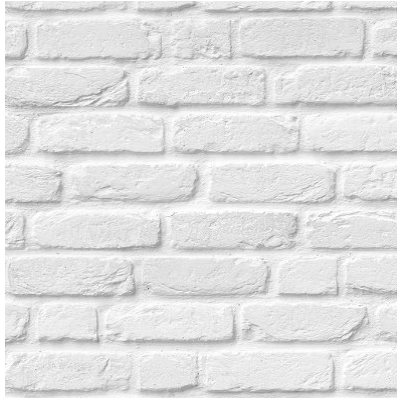
F1-00371-00  
Fliese Utopia



F3-00121-01  
Fliese Verona \*



# DEKOR MIT TIEFE



S1-00026-02  
Backstein Loft



S1-00010-01  
Lyra Silber



S1-00013-02  
Steinwand Muschel



S1-00010-02  
Lyra Gold



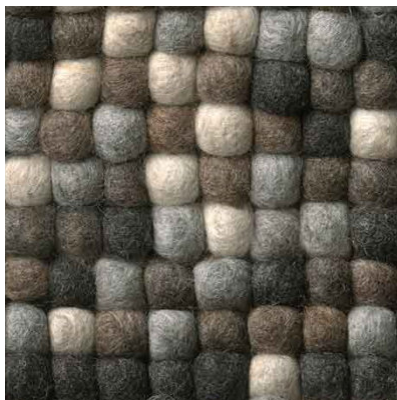
S1-00013-01  
Steinwand Sand



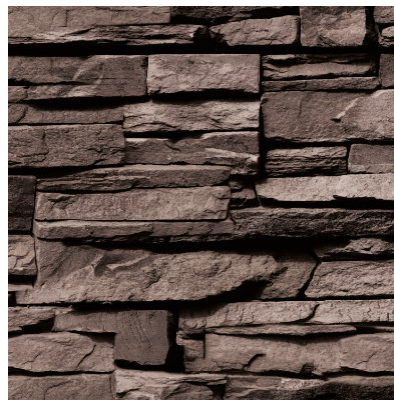
S1-00034-01  
Backstein Ton



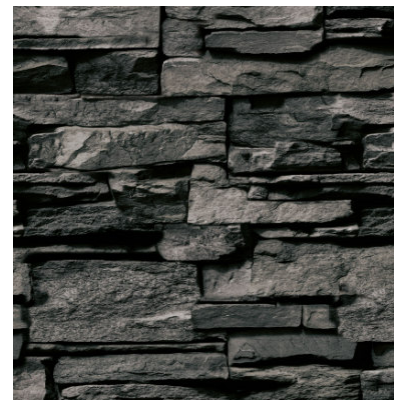
S1-00026-01  
Backstein Gewölbe



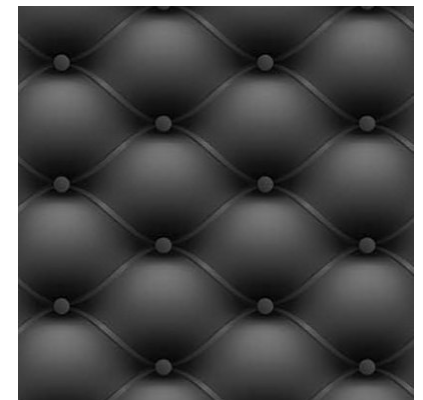
T2-00124-01  
Filz Meliert \*



S1-00013-05  
Steinwand Walnuss



S1-00013-03  
Steinwand anthrazit

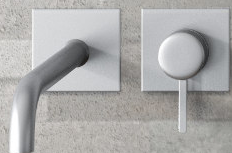


T2-00123-00  
Glattleder \*

\* Dekorplatten zusätzlich in den Formaten 2.100 x 1.500 mm und 3.050 x 1.250 mm verfügbar



S1-00010-01  
Lyra Silber





# WASSER WIND & ELEMENTE



B3-00311-00  
Wunderland Namibia \*



B3-00182-00  
Wasserfall 04 \*



B3-00187-00  
Entspannung \*



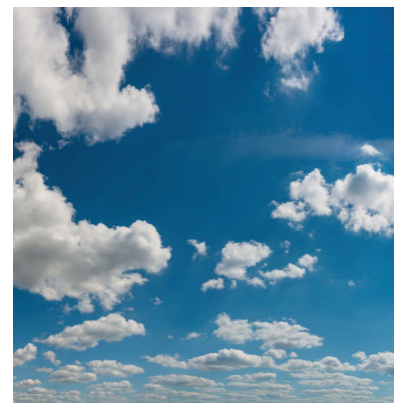
B3-00330-02  
Campello \*



B3-00292-00  
Caverne \*



B3-00295-00  
Elefanten \*

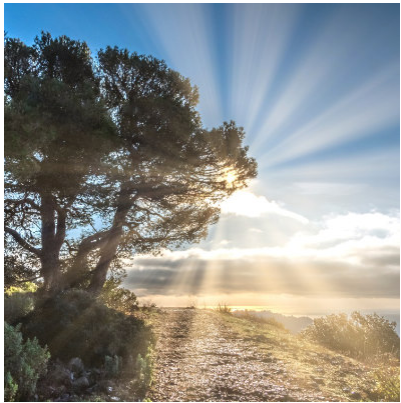


B3-00177-01  
Wind \*



B3-00167-00  
Buckelwal \*





**B3-00298-00**  
Morgen am Meer \*



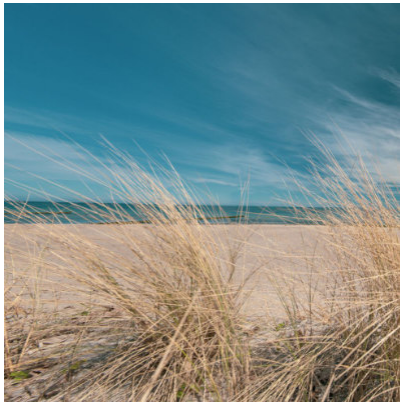
**B3-00283-00**  
Kokosnuss Allee \*



**B3-00282-00**  
Bora Bora \*



**B3-00184-00**  
Sunset \*



**B3-00190-00**  
Strandhafer \*



**B3-00171-00**  
Brandung \*



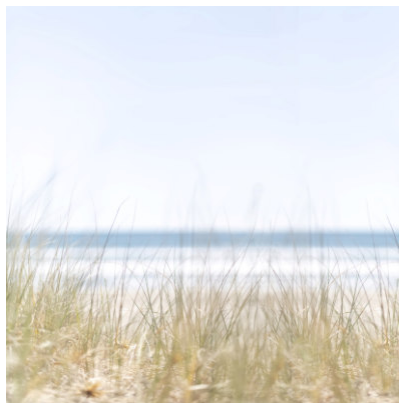
**B3-00280-01**  
Kanaren \*



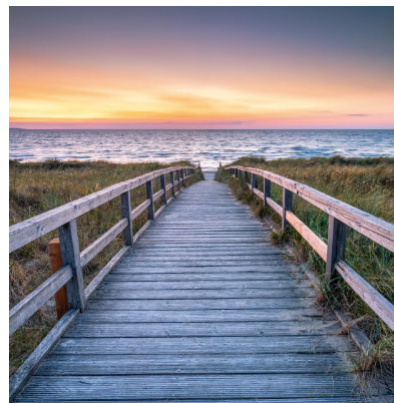
**B3-00209-00**  
Karibischer Traum \*



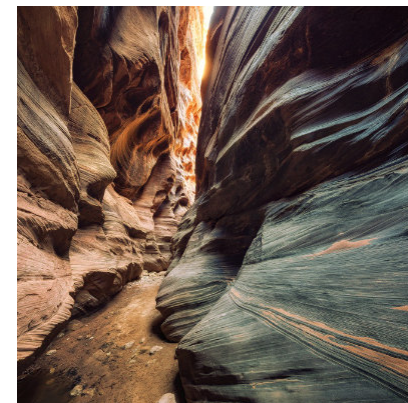
**B3-00189-00**  
Abend im Ried \*



**B3-00304-02**  
Tag am Meer \*



**B3-00279-01**  
Abendstimmung \*

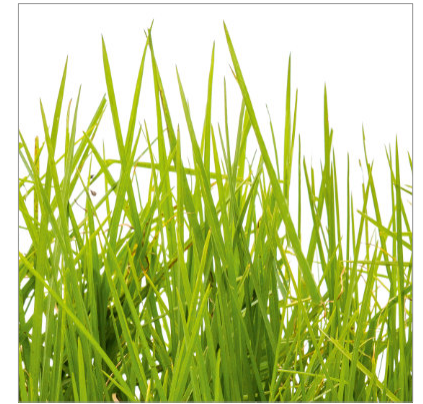


**B3-00226-00**  
Abyss \*

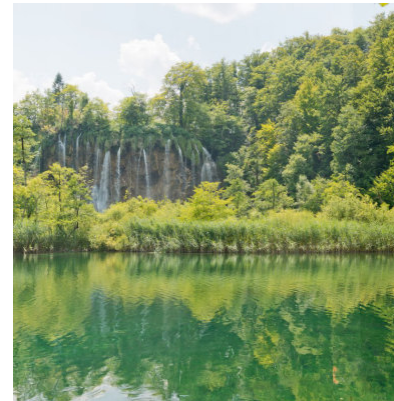
\* für alle Bildmotive sind die Platten-Sonderformate 2.100 x 1.500 mm und 3.050 x 1.250 mm verfügbar



# MUTTER NATUR



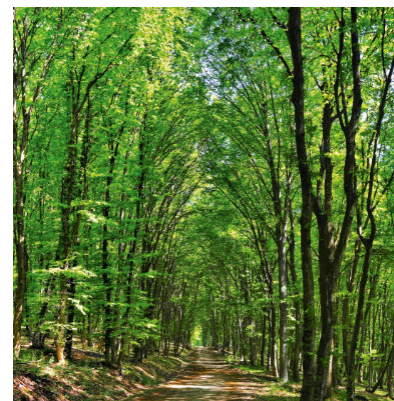
B3-00141-00  
Gräser \*



B3-00159-00  
Waldsee \*



B3-00363-01  
Lavendeltraum \*



B3-00166-00  
Waldspaziergang \*



B3-00174-00  
Alpen \*

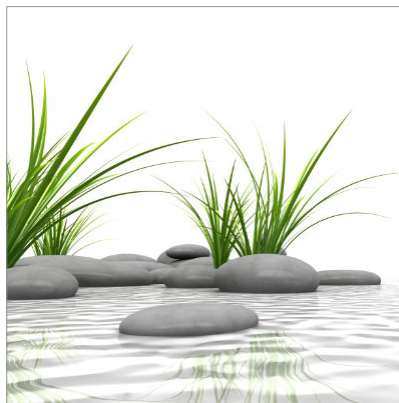


B3-00164-00  
Sommerwald \*





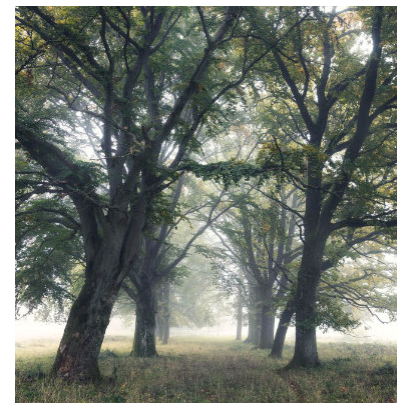
**B3-00331-00**  
Flora \*



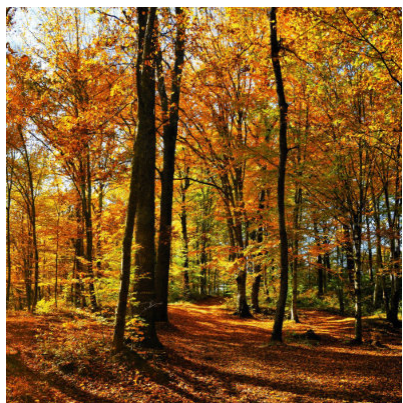
**B3-00273-00**  
Stille \*



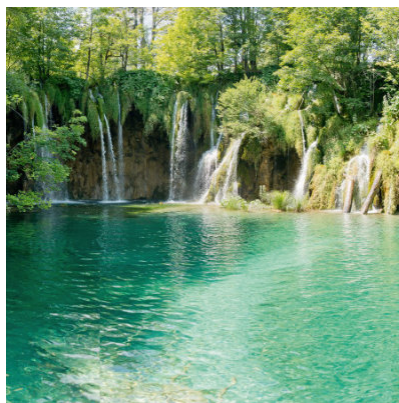
**B3-00240-00**  
Drei Zinnen Panorama \*



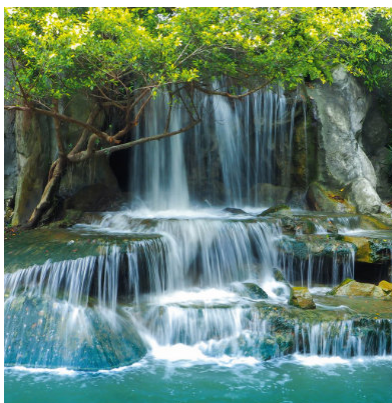
**B3-00243-00**  
Feentanz \*



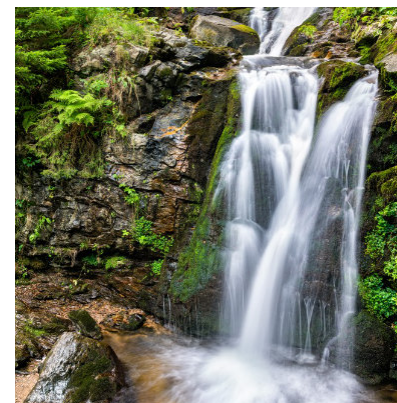
**B3-00160-00**  
Herbsttag \*



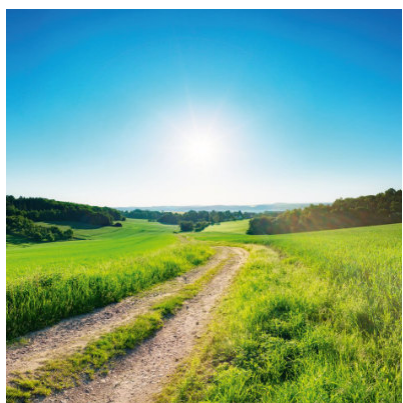
**B3-00284-00**  
Smaragdgrün \*



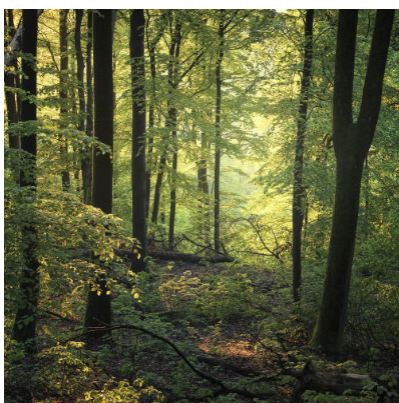
**B3-00165-00**  
Wasserfall 03 \*



**B3-00314-00**  
Todtnau Wasserfall \*



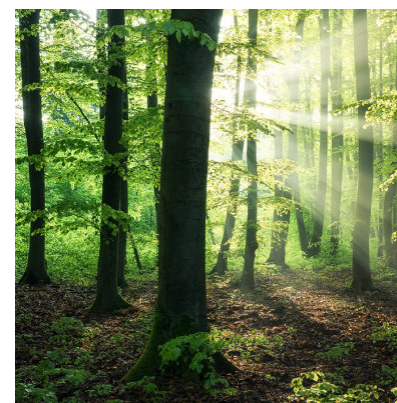
**B3-00169-00**  
Ländle \*



**B3-00336-00**  
Bayerischer Wald 2 \*



**B3-00148-01**  
Wasserfall 01 \*



**B3-00258-10**  
Märchenstund im Sommer \*

\* für alle Bildmotive sind die Platten-Sonderformate 2.100 x 1.500 mm und 3.050 x 1.250 mm verfügbar



# TECHNISCHE DATEN

Trägermaterial:	zwei Alu-Deckschichten (0,3 mm) und einem Kern aus Polyethylen
Gewicht:	3,80 kg/m <sup>2</sup> bei einer 3 mm Platte 6,60 kg/m <sup>2</sup> bei einer 6 mm Platte
Temperaturbeständigkeit:	-50 °C bis +80 °C
Wasseraufnahme:	0,01 % nach DIN 53495
Brandklassifizierung:	Klasse B2 nach DIN 4102-1
Lineare Wärmeausdehnung: Aluminium-Verbundplatten	2,4 mm/m bei einer Differenz von 100° C



3 mm

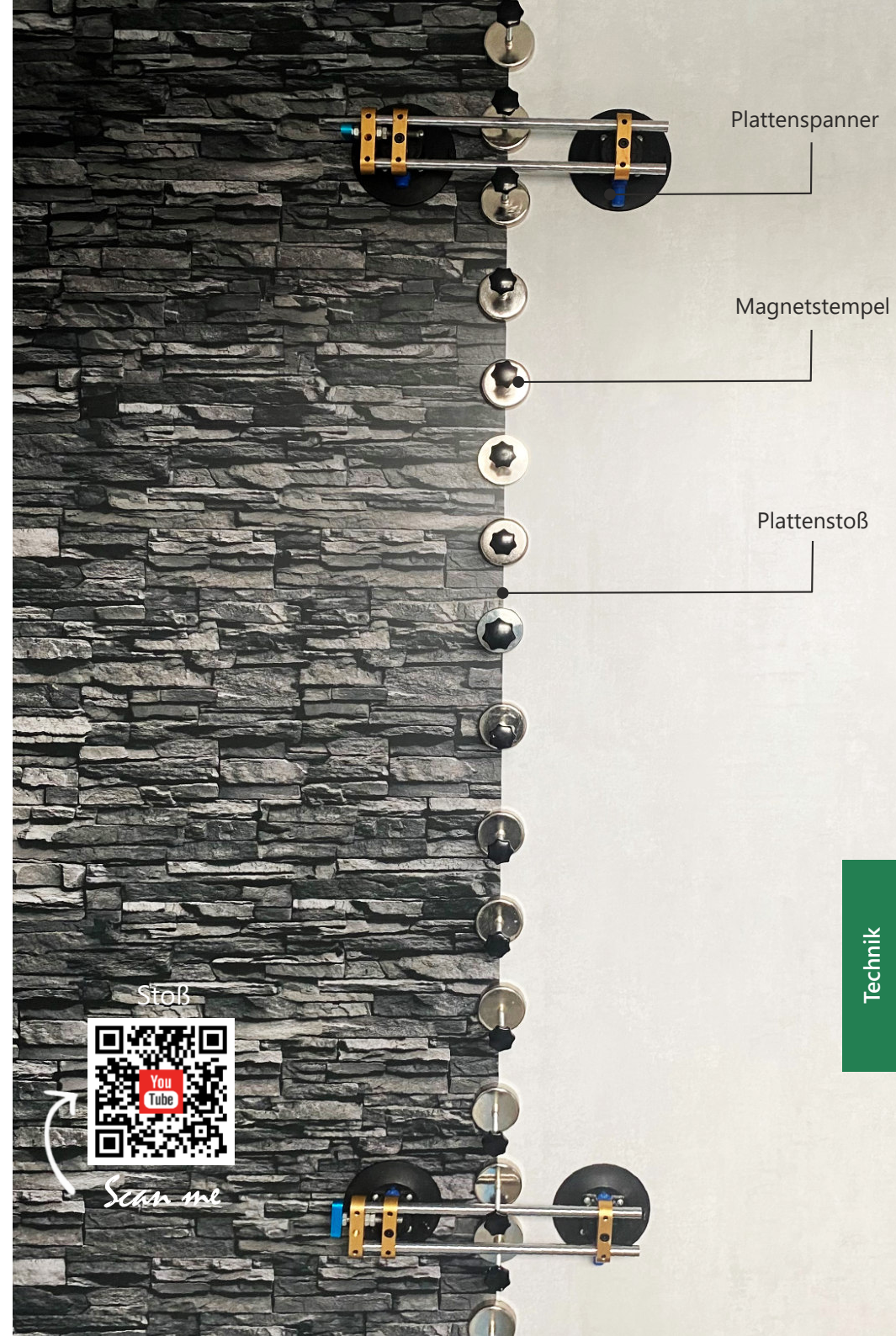
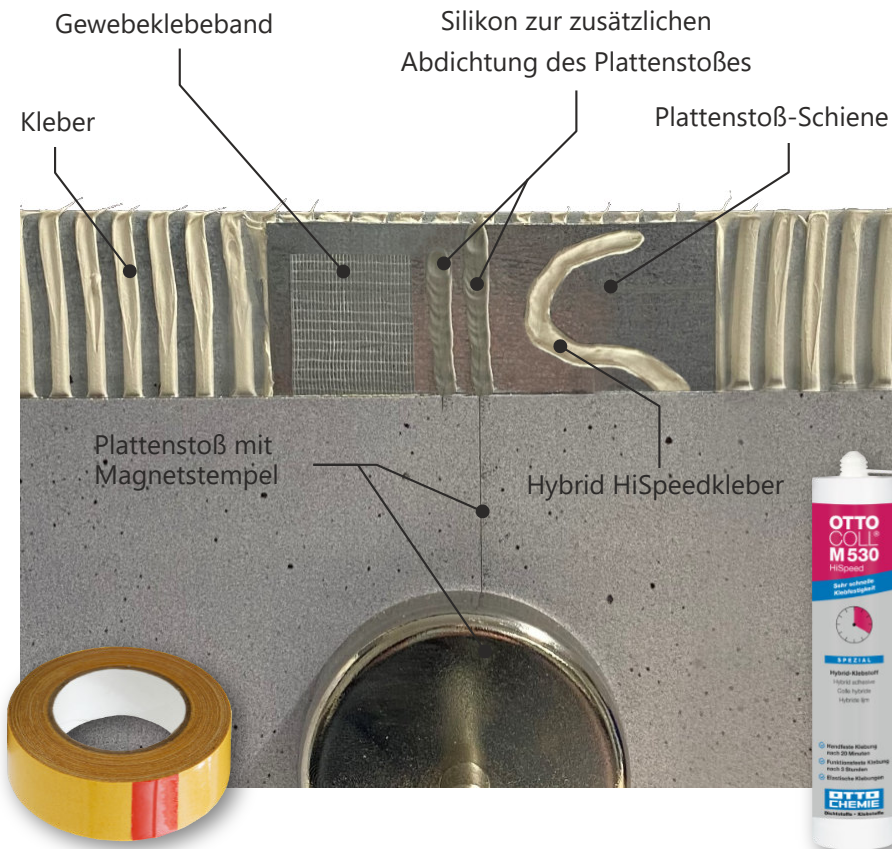
## FUGENLOS & KRATZFEST

- individuell bedruckbar
- mit individueller Oberflächenstruktur veredelt (siehe letzte Seite)
- wasserfest, abriebfest, kratzfest, antibakteriell, lebensmittelecht farbstabil und chemikalienbeständig
- einfräs- und umkantbar
- Einbau mit & ohne Profile möglich
- geringes Gewicht (m<sup>2</sup> ≈ 3,80 kg)
- passgenau und an den Übergängen stumpf gestoßen, was besonders bei bei fortlaufenden Bildabwicklungen von Vorteil ist
- aufgrund der geringen Plattenstärke ist die Montage direkt auf die gereinigten Altfliesen möglich
- Dekorplatten werden immer mit „Produktionskanten“ ausgeliefert. Für einen nahtlosen Plattenstoß sind diese zu besäumen.



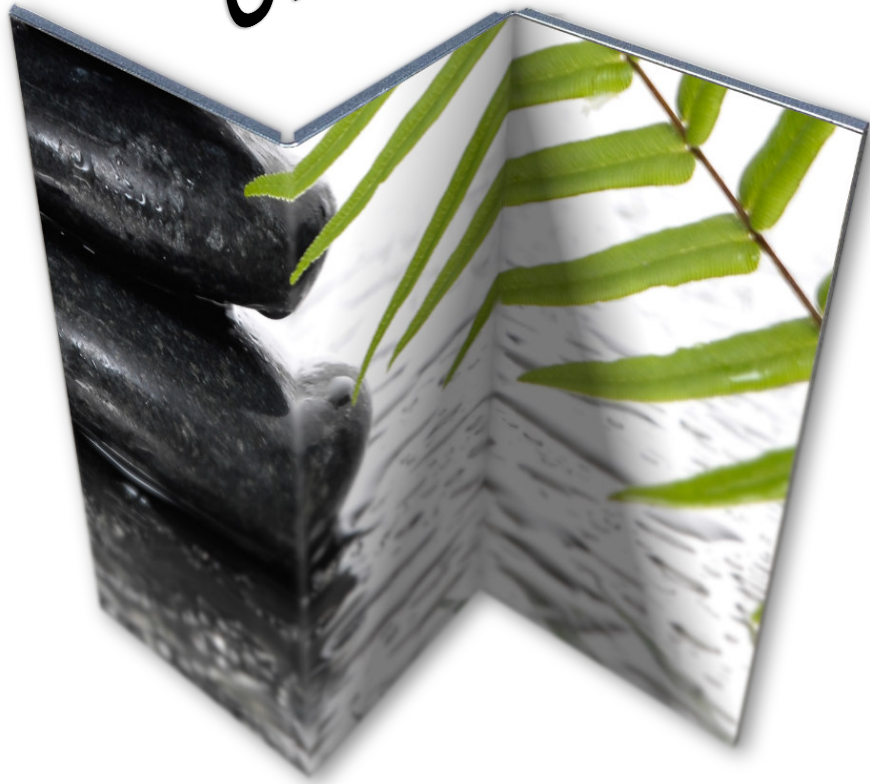
# PLATTENSTOSS

Die beiden Dekorplatten werden stumpf auf der Plattenstoß-Schiene verbunden. Mit Hilfe von Plattenspannern werden diese passgenau zueinander gezogen. Für die Fixierung bis zur Aushärtung werden starke Magnetstempel verwendet. Der Plattenstoß ist mit vollflächiger und punktueller Verklebung möglich. Für einen raumhohen Plattenstoß werden zwei Plattenspanner und mindestens zehn Magnetstempel benötigt.





# UMKANTUNG



Vorderseite der Umkantung

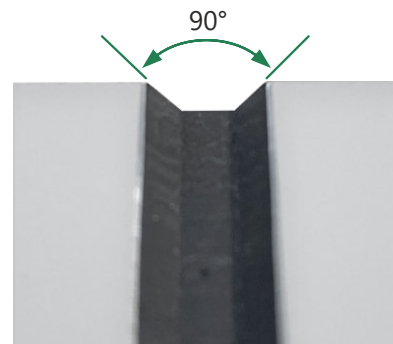
Für Innen- und Außenkanten wird in die Dekorplatte rückseitig eine Trapez-Nut eingefräst. Entlang dieser Nut wird das Material anschließend gebogen. Dadurch ergibt sich eine geschlossene, wasserdichte Innen- oder Außenkante.



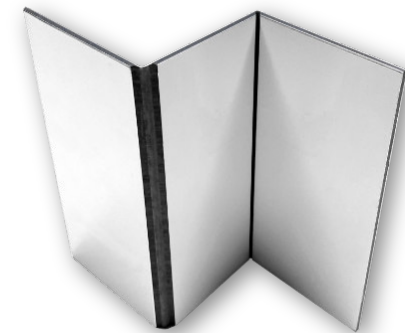
rückseitiges Einfräsen



gefräste Dekorplatte



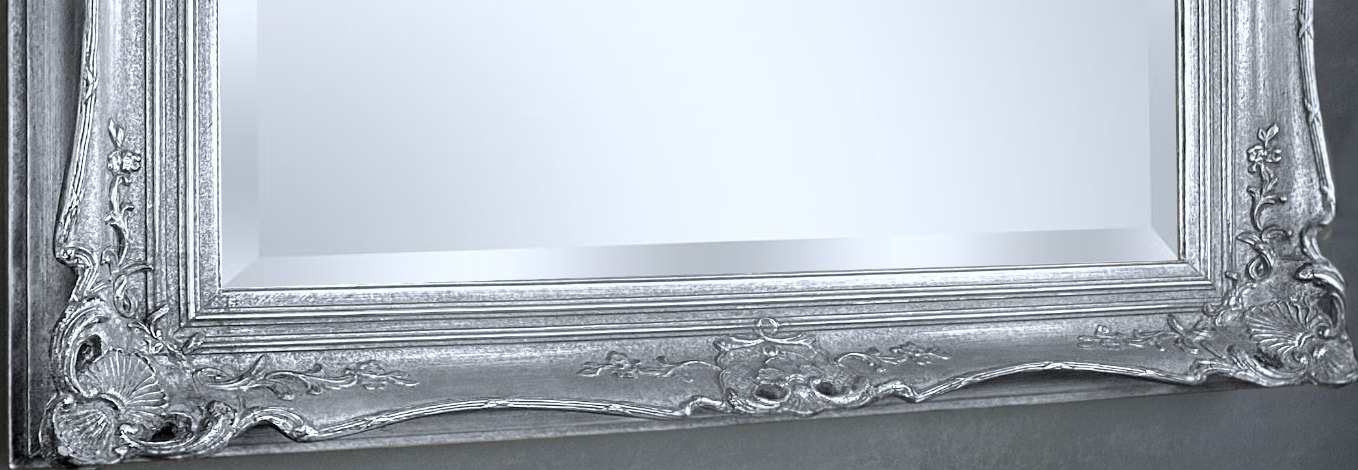
Nahaufnahme der Trapez-Nut



Umkantung Rückseite

In Kombination mit stumpfem Plattenstoß und MTS-Abschluss ist diese Technik absolut fugenfrei und einzigartig. Das Design der Platten kann ungehindert wirken.





S2-00048-00 Leichtbeton 1 \*

S2-00055-02  
Aldebaran Anthrazit \*

Technik

umkanten



Scan me

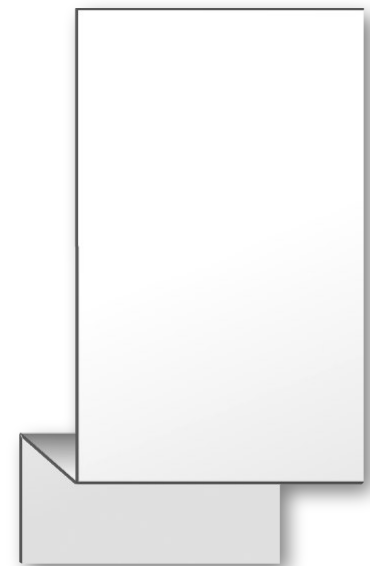
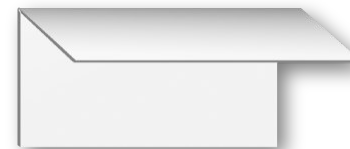
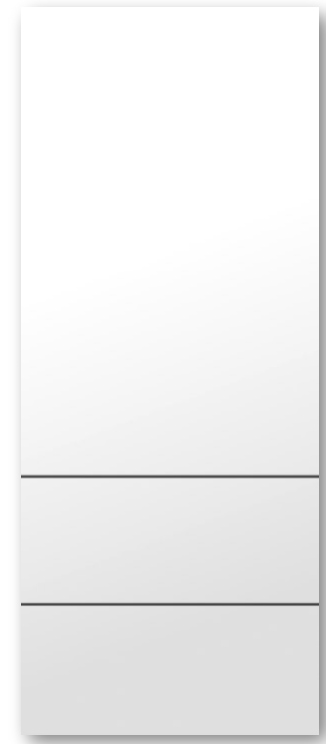




# DUSCH SITZ

Der Sitz in der Dusche wird immer wichtiger. Nicht nur ältere Menschen wissen diese Annehmlichkeit zu schätzen.

Ein Sitz kann mit einer Umkantung (ohne Rückwand) oder mit zwei Umkantungen (mit Rückwand) hergestellt werden.



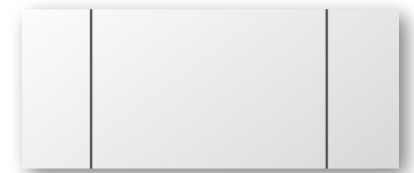


# WAND- NISCHE

Eine weitere Anwendungsmöglichkeit ist die Wand-Nische für Duschen.

Anstatt störende Edelstahlwannen einzusetzen, kann durch diese Technik, das Dekor durchgehend wirken.

Für die Herstellung werden zwei Teile benötigt.



Wandplatten Zuschnitt & Nischen-Rückwand

Plattenansichten von hinten mit Ausschnitten & Einfräsungen



Umgekanetete Wandplatte & Nischen-Rückwand





# 3-FACH KANTUNG

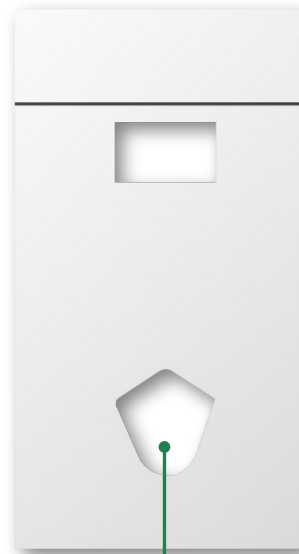


Eine besondere Möglichkeit der Umkantung ist die 3-fach Kantung. Mit dieser Technik können komplett geschlossene Ecken hergestellt werden.

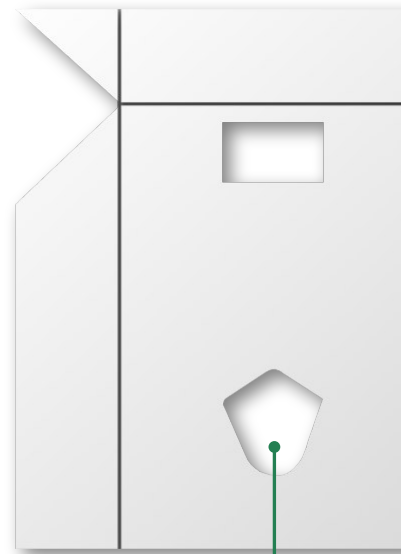
Diese Anwendung ist ideal um WC-Vormauerung ohne Profile zu verkleiden.

Rückseitige Plattenansichten von WC Vormauerungen mit Ausschnitten & Einfräsungen

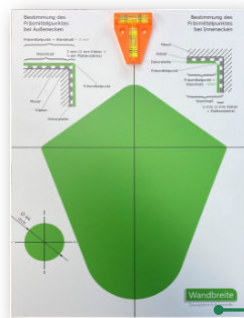
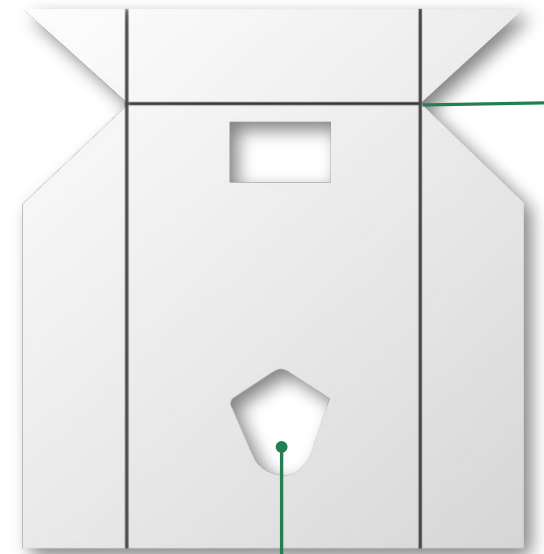
**WC Vormauerung  
zwischen zwei Wänden**



**WC Vormauerung  
an einer Wand**



**WC Vormauerung  
freistehend**



Lochschablone für  
WC-Anschlüsse  
Art. Nr. 454840





Geberit Sigma 50  
Drückerplatte für 2-Mengen  
Spülung in Dekorfarbe

Art. Nr. 454842



# MTS- ABSCHLUSS



Werkzeug zur  
Herstellung von MTS

Bei einem Plattenabschluss ohne Abschlussprofil ist der schwarze PE-Kern der Verbundplatte sichtbar. Ein Abfugen mit Silikon erzielt oft nicht das gewünschte Ergebnis.

Der MTS-Abschluss bietet hierfür die Lösung. Bei MTS handelt es sich um eine Variante der Umkantung. Die zuvor rückseitig eingefräste Platte wird im Randbereich einmalig zu einer Außenecke gekantet und wieder aufgebogen.

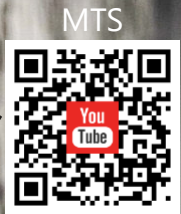
Anschließend wird die Platte knapp neben der Fräsung besäumt. Mit Hilfe des MTS-Werkzeug wird die Kante definiert gebogen.

Der schwarze PE-Kern der Aluminium-Verbundplatte ist damit nicht mehr sichtbar.

Eine detaillierte bebilderte Erklärung zur Erstellung des MTS-Abschluss ist auf unserem Spezial-Werkzeug abgebildet.

ohne MTS - Abschluss  
Aluminium Kante und  
PE-Kern sind sichtbar

mit MTS - Abschluss  
sauber und wertiger  
Abschluss



Scan me



# PUNKTUELLE VERKLEBUNG

Silikon-Kleber und Schaumklebeband werden in hohen Streifen auf der Rückseite der Dekorplatte aufgebracht. Anschließend wird diese auf der Wandfläche verklebt. Das Klebeband sorgt für die Anfangshaftung bis zur Aushärtung des Silikon-Klebers. Ein Verfugen der Dekorplatte ist sofort möglich.



# VOLLFLÄCHIGE VERKLEBUNG

Der 2-K PU oder 1-K Hybrid Kleber wird mit einer Zahnpachtel vollflächig auf der Wandfläche aufgebracht. Im Anschluss wird die Dekorplatte im Kleberbett verlegt.







# WANDBREITE CLIP

## Wandbreite Clip

Magnetische Wandhalterung für Shampoo, Duschgel, Spülmittel in Dusche oder Küche

Bei der Unterputzvariante wird ein flacher Magnet hinter der Dekorwand angebracht. Der wiederverwertbare Stabmagnet wird in die Flasche gegeben.

Art. Nr. 54548821



Bei der Aufputzvariante wird ein rostfreies magnetisches Edelstahlplättchen auf die Dekorplatte geklebt. Der wiederverwertbare Stabmagnet wird in die Flasche gegeben.

Art. Nr. 54548801



# DUSCH- ABLAGE

## Ablage Unikat

Aus 3mm starkem Edelstahl, mit  
gelasener Kontur für den Wasser-  
abfluss. Montage erfolgt ohne  
Durchdringung der Abdichtung

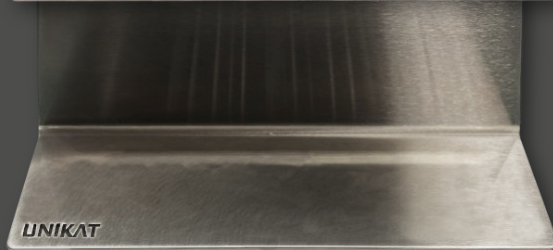
Größe: T90 x L3000 x 3 mm

Art. Nr. 454843

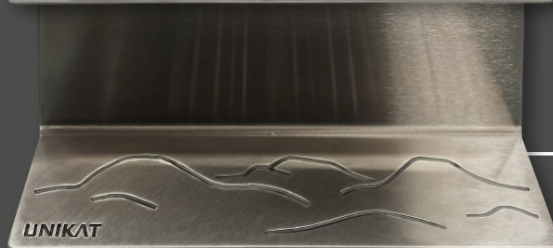
Dekor: Individuelles Design  
ab 10 Stück



Dekor: Pure  
ohne Ablaufkonturen



Dekor: Drei Kaiserberge  
mit Ablaufkonturen



Technik

B3-00272-00 Eisbär \*



# mafelli - BEARBEITUNG



**Tauchsäge MT55cc**  
mit Sägeblatt 160x1,8x20mm  
Z48 WZ im Systainer

Art. Nr. 464200

Auch als Akku Version mit zwei  
18V LiHD Akkus und Ladegerät  
verfügbar

Art. Nr. 464201



**Multifräse MF26cc AF-MAX**  
mit Aluverbundfräser 90° MF-AF,  
mit Sägeblatt 120x1,8x20mm Z40  
FZ/TR im Systainer zum  
Herstellen von Umkantungen  
und MTS Abschlüssen

Art. Nr. 464600



## Führungsschiene

Führungsschienen-System F

Länge: 800 mm Art. Nr. 464800

Länge: 1100 mm Art. Nr. 464801

Länge: 1600 mm Art. Nr. 464802

Länge: 2100 mm Art. Nr. 464803

Länge: 3100 mm Art. Nr. 464804



## Absauggerät S25L

Mit 4m Absaugschlauch D27 mm  
und Faltenfilter-Kassette

Art. Nr. 464700



## Akku-Bohrschrauber A18

mit Schnellwechsel-Bithalter,  
Schnellwechsel-Bohrfutter A-SBF13,  
A-SBH,  
1x Akku-Power Tank 18 M 72 LiHD,  
1x Akku-Power Tank 18 M 99 LiHD,  
Akku-Power Station APS M Ladegerät  
im Systainer

Art. Nr. 464301



## Akku Stichsäge PS2-18

mit 3x Stichsägeblätter Cunex,  
2x Akku-Power Tank 18 M 72 LiHD,  
Akku-Power Station APS M Ladegerät  
im Systainer

Art. Nr. 464202



# mafelli - ZUBEHÖR



## Kreissägeblatt-HM

Abmessung: 160 x 1,2/1,8 x 20 mm, Z48 FZ/TR für Aluminium

Art. Nr. 464811



## Ersatz Vlies-Filterbeutel

für Absauggerät S25L  
VE-Menge: 5 Stück

Art. Nr. 464812



## Spanreißschutz F-SS

Zum Erneuern der Gummilippe  
an Führungsschienen

Länge: 3,4 m Art. Nr. 464807



## Max-Halter

Plattform zur Max-Behälter und  
Systemainer für Absauggerät

Art. Nr. 464815



## Bithalter A-SBH

mit Schnellwechsel-System  
für Akku-Bohrschrauber

Art. Nr. 464810



## Winkelvorsatz A-WV 18

Wechsel-Aufsatz für Akku-  
Bohrschrauber A18

Art. Nr. 464814



## Verbindungsstück F-VS

Verbinder von Führungsschienen  
Führungsschienen-System F

Art. Nr. 464805



## Winkelanschlag F-WA

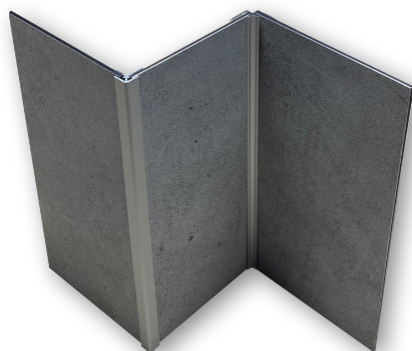
für Führungsschienen  
benötigt Verbindungsstück F-VS

Art. Nr. 464806

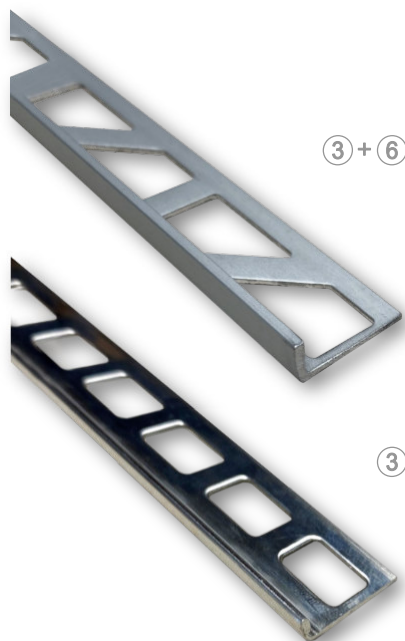


# PROFILE

Alternativ zum Umkanten, MTS-Abschluss und stumpfen Stoß können die Dekorplatten durch Design-Profile miteinander verbunden werden. Profile sind für Abschlüsse, Außen- bzw. Innenecken, sowie Verbindungen von Platte zu Platte erhältlich. Diese Möglichkeit garantiert eine einfache und zeitsparende Montage.



Außen- & Inneneck mit Profil



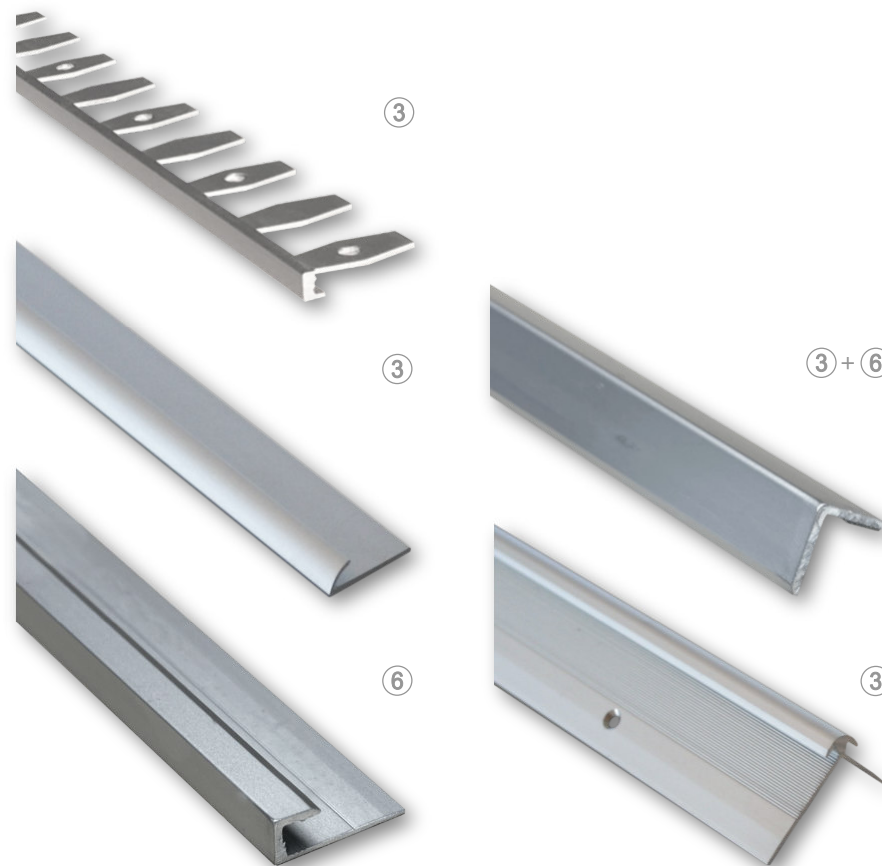
## L-Abschlussprofil flächenbündig

für ③ mm Dekorplatte  
Aluminium eloxiert silber, eckig  
Länge: 2,5 m Art. Nr. 454811

für ⑥ mm Dekorplatte  
Aluminium eloxiert silber, eckig  
Länge: 3,0 m Art. Nr. 454816

## L-Abschlussprofil

für ③ mm Dekorplatte  
Edelstahl, Lasche gebogen  
Länge: 3,0 m Art. Nr. 454812



## L-Abschlussprofil biegbar

für ③ mm Dekorplatte  
Aluminium silber eloxiert  
Länge: 2,5 m Art. Nr. 454790

## Abschlussprofil rund

für ③ mm Dekorplatte  
Aluminium silber eloxiert  
Länge: 2,7 m Art. Nr. 454809

## Einschub Abschlussprofil eckig

für ⑥ mm Dekorplatte  
Aluminium silber eloxiert  
Länge: 2,5 m Art. Nr. 454815

## L-Winkelprofil Außeneck

für ③ und für ⑥ mm Dekorplatte  
Aluminium silber eloxiert, eckig  
Abmessung: 15 x 15  
Länge: 2,7 m Art. Nr. 454818

## Einschub Außeneckprofil rund

für ③ mm Dekorplatte  
Aluminium silber eloxiert  
Länge: 2,5 m Art. Nr. 454801





### Einschub Abschlussprofil

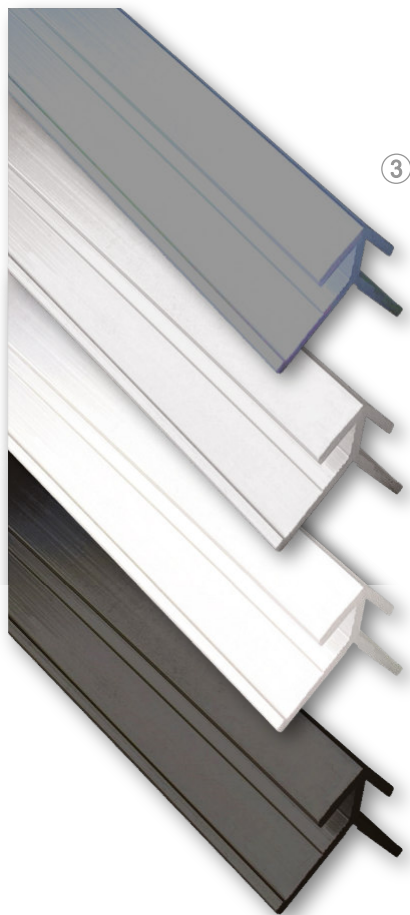
für ③mm Dekorplatte

Aluminium hochglanz  
Länge: 3,05 m Art. Nr. 454810

Aluminium silber eloxiert  
Länge: 3,05 m Art. Nr. 454808

Aluminium weiß pulverbeschichtet  
Länge: 3,05 m Art. Nr. 454608

Aluminium schwarz eloxiert  
Länge: 3,05 m Art. Nr. 454708



### Einschub Außeneckprofil, 90°

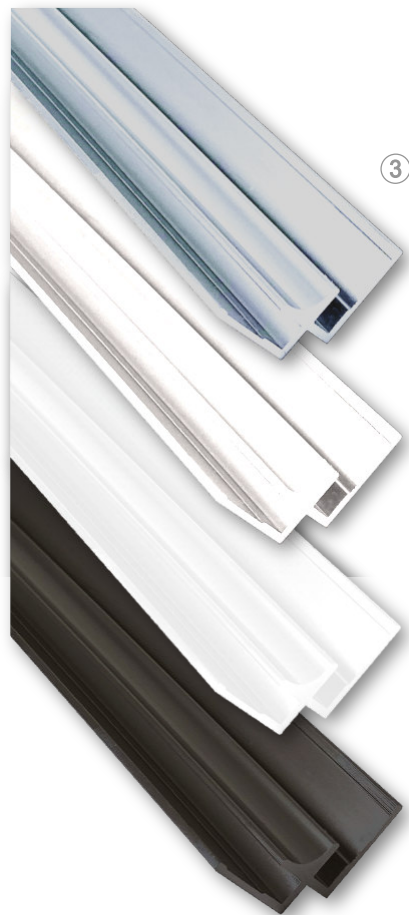
für ③mm Dekorplatte

Aluminium hochglanz  
Länge: 3,05 m Art. Nr. 454802

Aluminium silber eloxiert,  
Länge: 3,05 m Art. Nr. 454800

Aluminium weiß pulverbeschichtet  
Länge: 3,05 m Art. Nr. 454600

Aluminium schwarz eloxiert,  
Länge: 3,05 m Art. Nr. 454700



### Einschub Inneneckprofil, 90°

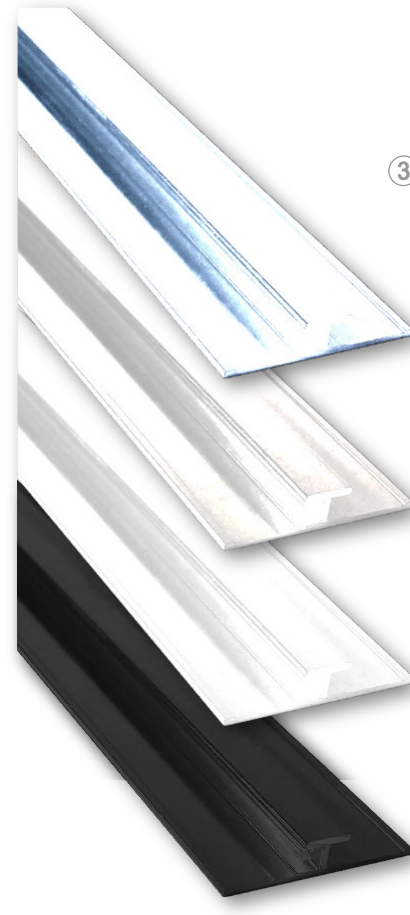
für ③mm Dekorplatte

Aluminium hochglanz  
Länge: 3,05 m Art. Nr. 454805

Aluminium silber eloxiert  
Länge: 3,05 m Art. Nr. 454804

Aluminium weiß pulverbeschichtet  
Länge: 3,05 m Art. Nr. 454604

Aluminium schwarz eloxiert  
Länge: 3,05 m Art. Nr. 454704



### Einschub Verbindungsprofil

für ③mm Dekorplatte

Aluminium hochglanz  
Länge: 3,05 m Art. Nr. 454807

Aluminium silber eloxiert  
Länge: 3,05 m Art. Nr. 454806

Aluminium weiß pulverbeschichtet  
Länge: 3,05 m Art. Nr. 454606

Aluminium schwarz eloxiert  
Länge: 3,05 m Art. Nr. 454706



# KLEBEN & FUGEN

**2-K PU-Klebstoff hochflexibel**  
zur Vollflächigen Verklebung von  
Dekorplatten

mittels Zahnschachtel aufbringbar

Verbrauch: ca. 1,5 kg/m<sup>2</sup>

Gebinde: 4 kg Eimer  
Art. Nr. 454830

6 kg Eimer  
Art. Nr. 454831



**1-K Hybrid Polymer Klebstoff**  
zur vollflächigen Verklebung von  
Dekorplatten

mittels Zahnschachtel aufbringbar

Farbe: weiß

Verbrauch: ca. 1,5 kg/m<sup>2</sup>

Gebinde: 5 kg Eimer  
Art. Nr. 454835

580 ml Alu Folienbeutel  
Art. Nr. 454836



## Haftgrundierung

Haftverbessernde Grundierung  
für verschiedene Untergründe

Gebinde: 1 kg Art. Nr. 240460  
6 kg Art. Nr. 240461



## 1-K Silikon Premium Klebstoff

zur punktuellen Verklebung von  
Dekorplatten (nicht für den Nass-  
bereich geeignet)

Farbe: weiß

Gebinde: 580 ml Alu Folienbeutel  
Art. Nr. 240506

310 ml Kartusche  
Art. Nr. 240505



## Doppelseitiges Klebeband aus Gewebeschau

sorgt für die Anfangshaftung bei  
der Silikon-Verklebung

Breite: 38 m

Stärke: 2 mm

Länge: 10 m

Art. Nr. 454825





## Hybrid-HiSpeed Kleber

zur Verklebung der Plattenstoß-Schiene

Anfangsfestigkeit bereits nach 15 Minuten

nicht aufschäumend und lösemittelfrei

Gebinde: 290 ml Kartusche  
Art. Nr. 240503



## Doppelseitiges Klebeband mit Gewebestruktur

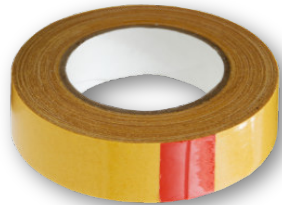
zum Fixieren der Plattenstoß-Schiene an der Alu-Verbundplatte

Breite: 38 mm

Stärke: 0,3 mm

Länge: 25 m

Art. Nr. 454826



## Silikon Premium-Dichtstoff

S100 für Fugen im Nassbereich

S70 für Fugen beim Anschluss an Naturstein-Belägen

Farbe: siehe Farbkarte

Gebinde: 300 ml Kartusche



## Acryl Premium-Dichtstoff

für Fugen im Anschluss an glatten bzw. verputzten Wänden und Decken

überstreichbar

Farbe: weiß

Gebinde: 310 ml Kartusche

Acryl Art. Nr. 240100

Strukturacryl Art. Nr. 240200



## PE-Rundschnur faserverstärkt

schnittfestes Hinterfüll-Fugenprofil

Durchmesser 7 mm

Länge 10 Meter

Art. Nr. 240834





# MONTAGE HILFEN

## Magnetstempel

um stumpf gestoßene Platten  
bis zur Aushärtung bündig zu  
drücken

Empfehlung: 4 Stück/m

wiederverwendbar

Durchmesser: 75 mm

Haftkraft: 155 kg

Art. Nr. 454821



## Magnetschutzfolie

Schützt Ihre Magnete vor Silikon-  
Resten und Rostbildung.

Schützt Ihre Platte vor  
Kratzern und Macken

Durchmesser: 75 mm

Bogen mit 6 Folien

Art. Nr. 454827



## Plattenstoß-Schiene

verzinktes Stahlblech zur  
bündigen Montage von stumpf  
gestoßenen Platten

Breite: 100 mm

Stärke: 1 mm

Länge: 3.000 mm

Art. Nr. 454820



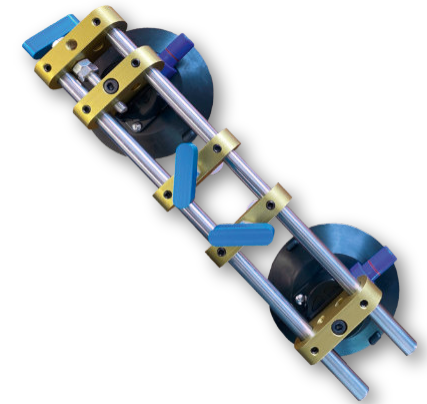
## Plattenspanner

Werkzeug um zwei Dekorplatten  
am Plattenstoß bündig zusammen  
zu ziehen.

Set aus zwei Plattenspanner im  
Koffer

Durchmesser Saugnapf: 150 mm

Art. Nr. 454823



## MTS - Werkzeug

Werkzeug für die Herstellung eines  
MTS-Abschluss

mit integrierter Anrisschiene und  
Informationen zur MTS-Herstellung

Schlagfläche aus PE

gefertigt aus Buchenholz

Größe: 205 x 110 x 40 mm

Art. Nr. 454841





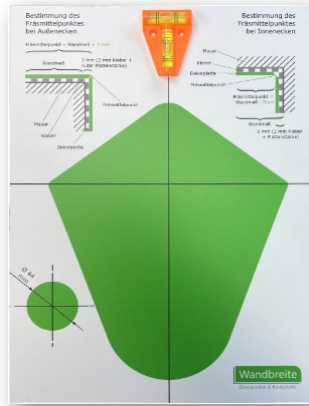
## Lochschablone für WC-Anschlüsse

Schablone zum schnellen Messen und Anzeichnen der WC-Ausschnitte

mit integrierte Wasserwaage und Informationen zur Erstellung von Innen- bzw. Außeneck-Fräsungen

Aluminium Verbund 350 x 260 mm

Art. Nr. 454840



## Sanitär Schalldämmstreifen

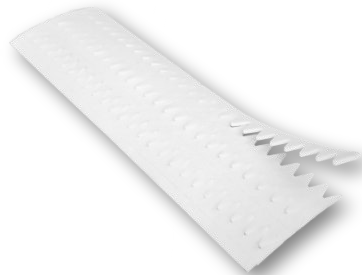
für Waschtisch und WC, flexible Gelenke für Kurvenverklebung, selbstklebend,

Breite 18 mm

Stärke 2 mm, weiß

Schaum-Streifen mit 1,5 Meter

Art. Nr. 240835



## Reinigungs-Set für Bad Struktur-Oberflächen

301215 Duotuch grün 18x24cm

302034 Profituch blau 40x45cm

302052 Trockentuch blau 45x60cm

305026 KalkEx Plus 500ml

305101 Sanitärreiniger 500ml

306083 Schaumpumpe

306111 Duschabzieher mit Gummilippe

Art. Nr. 307010



## Reinigungs-Set für Bad Kristall-Oberfläche

301015 Duotuch gelb 18x24cm

302034 Profituch blau 40x45cm

304161 Abledertuch weiß-blau 40x45cm

305026 KalkEx Plus 500ml

305101 Sanitärreiniger 500ml

306083 Schaumpumpe

306111 Duschabzieher mit Gummilippe

Art. Nr. 307020



# PFLEGE & REINIGUNG



# ABDICHTUNG SELBST- KLEBEND

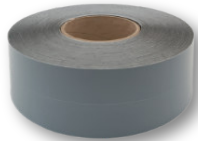


## Primer Spühkleber grün

zur Vorbehandlung der Oberfläche  
bei selbstklebender Abdichtung im  
Nassbereich

Dose mit 500 ml

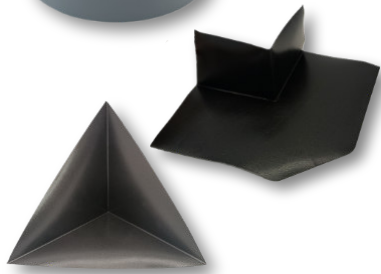
Art. Nr. 240870



## Selbstklebendes Eck-Dichtband

Breite 100 mm

Rolle mit 30 m Art. Nr. 240810



## Außeneck

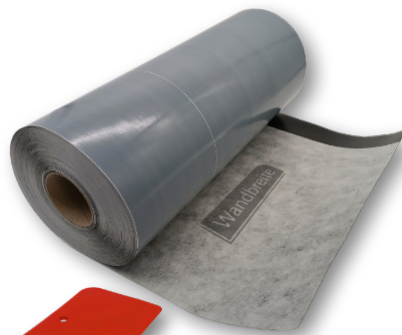
200 x 200 x 50 mm

Art. Nr. 240840

## Inneneck Dreieck

150 x 150 x 150 mm

Art. Nr. 240841



## Abdichtbahn Vlies

Selbstklebende Abdichtung für  
Fliesen und Dekorplatten im  
Nassbereich

Breite 600 mm

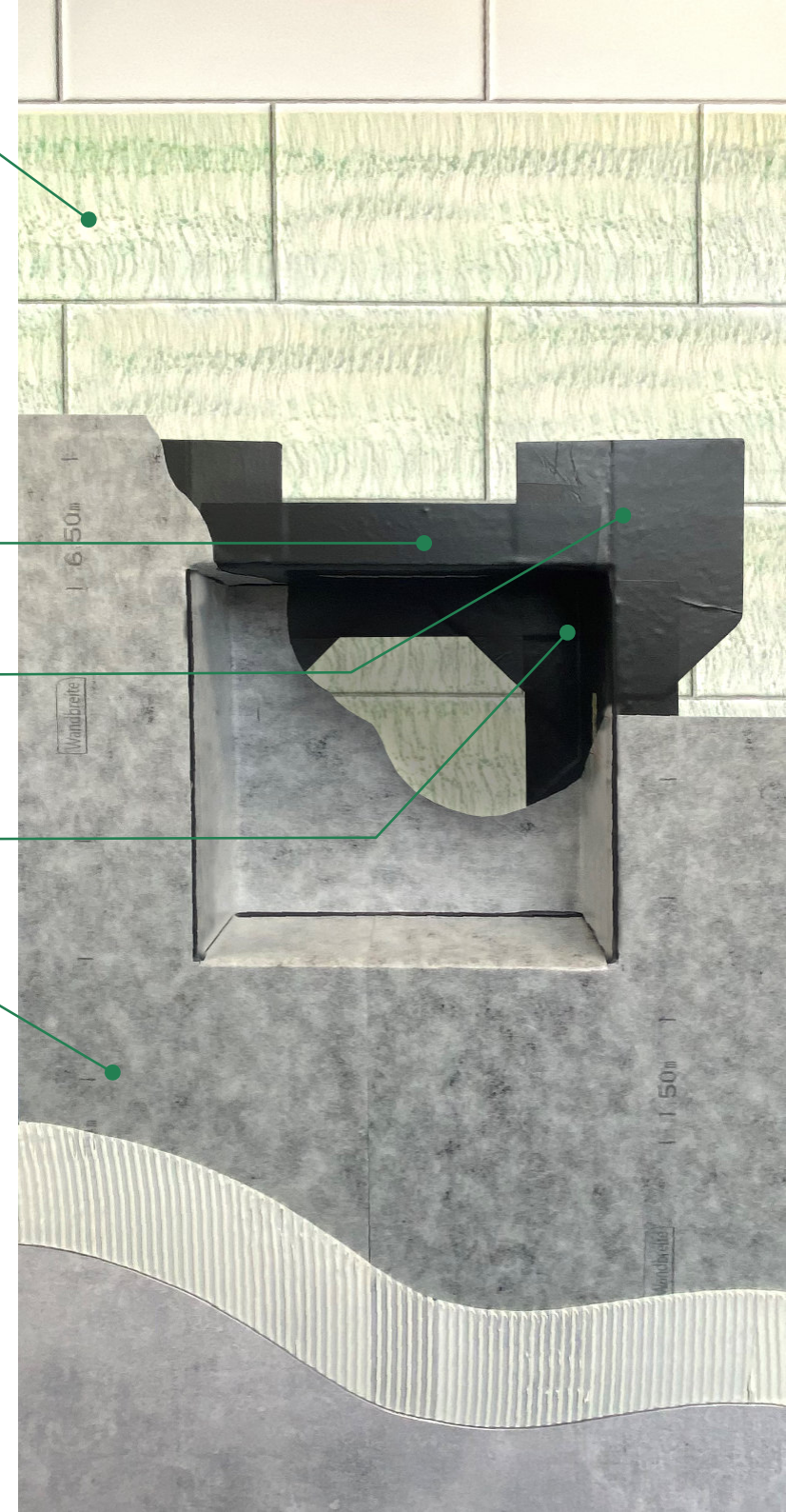
Rolle mit 30 Meter Art. Nr. 240801

## Kunststoff-Spachtel

Anpresshilfe für selbstklebende  
Abdichtbahn

Stück

Art. Nr. 240862







### Abschlussband

Breite 100 mm  
Rolle mit 30 m Art. Nr. 240815

### Flexibles Rund-Außeneck

für Wanneneck mit Ablage,  
selbstklebend für den Nassbereich  
B122 x H70 mm Art. Nr. 240847



### Selbstklebendes Schnittschutzband mit Edeltalstahlgewebe

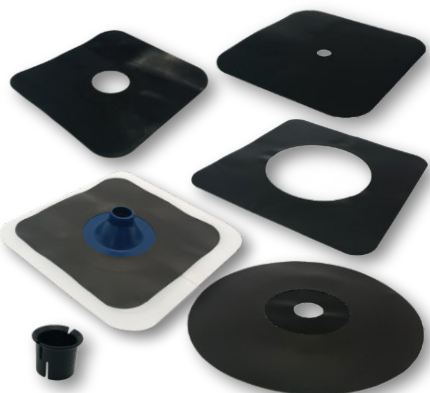
Breite 40 / 30 mm  
Rolle mit 10 m Art. Nr. 240830

### Schallschutz Schaumband

Breite 20 mm, Stärke 4 mm  
Rolle mit 4 m Art. Nr. 240825

### Wannenranddichtband mit Butylstreifen

Breite 95 mm  
Rolle mit 30 m Art. Nr. 240820



### selbstklebende Dichtmanschetten

Für Durchführungen im Nassbereich  
1/2 Zoll (10mm) Art. Nr. 240854

DN50 (30mm) Art. Nr. 240855

I-Box (110mm) Art. Nr. 240850

3D Scheiben-Membrane (18mm)  
Art. Nr. 240860

mit Montage Hülse Art. Nr. 240861

Boden (28mm) Art. Nr. 240853

# ABDICHTUNG SETS

## Set I Selbstklebende Abdichtung für 2-seitige Duschen

Bis max 120x120 cm  
10 m Abdichtbahn  
5 m Abschlussband  
2,5 m Eck-Dichtband  
2,5m Schnittschutzband  
2 Manschetten  
2 Primer  
Spachtel

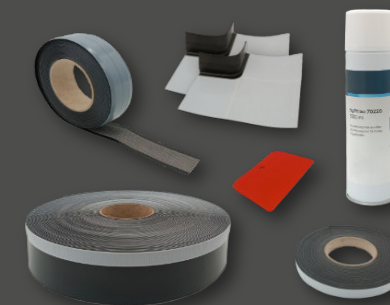
Art. Nr. 240901



## Set II Selbstklebende Abdichtung für 3-seitige Duschen

Bis max 120x120 cm  
15 m Abdichtbahn  
7,5 m Abschlussband  
5 m Eck-Dichtband  
5 m Schnittschutzband  
2 Manschetten  
2 Primer  
Spachtel

Art. Nr. 240902



## Set III Selbstklebende Abdichtung für Duschwannen

Bis max 120x120 cm  
2 Wannenaußenecken  
5 m Wannenranddichtband  
4 m Schallschutzband  
4 m Schnittschutzband  
1 Primer  
Spachtel

Art. Nr. 240903

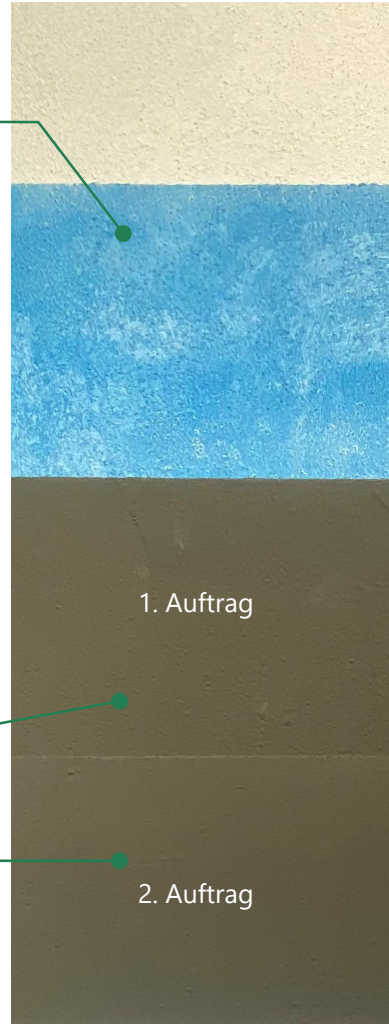


# DICHTSCHLÄMME

## Haftgrundierung

Haftverbessernde Grundierung für verschiedene Untergründe

Gebinde: 1 kg Art. Nr. 240460  
6 kg Art. Nr. 240461



## Dichtungsschlämme

Verbundabdichtung im Nassbereich

wasserdicht und diffusinsoffen

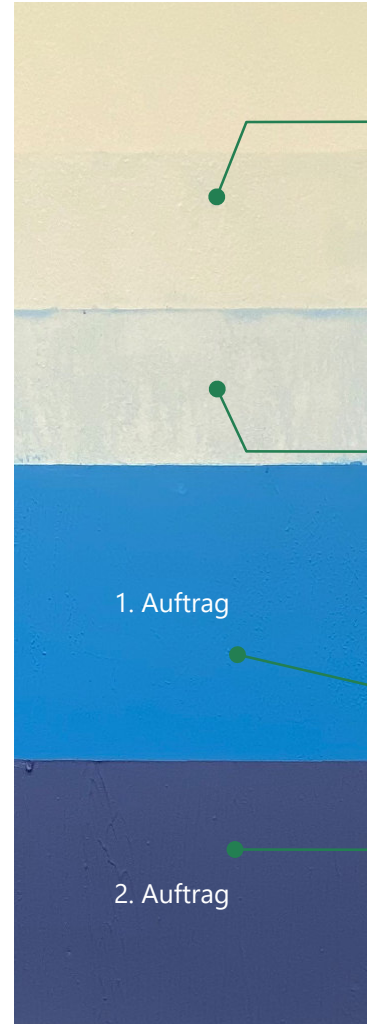
Gebinde: Sack mit 25 kg  
Art. Nr. 240465



1. Auftrag

2. Auftrag

# FLÜSSIGFOLIE



## Tiefengrund

Haftverbesserung für saugende Untergründe

Gebinde: 1 kg Art. Nr. 240407  
5 kg Art. Nr. 240408  
10 kg Art. Nr. 240409



## Voranstrich

Grundierung für Flüssigfolie

Gebinde: 1 kg Art. Nr. 240462  
5 kg Art. Nr. 240463  
10 kg Art. Nr. 240464



1. Auftrag

2. Auftrag

## Flüssigfolie

Verbundabdichtung im Nassbereich

Gebinde: 7 kg Art. Nr. 240410  
12 kg Art. Nr. 240411  
20 kg Art. Nr. 240412

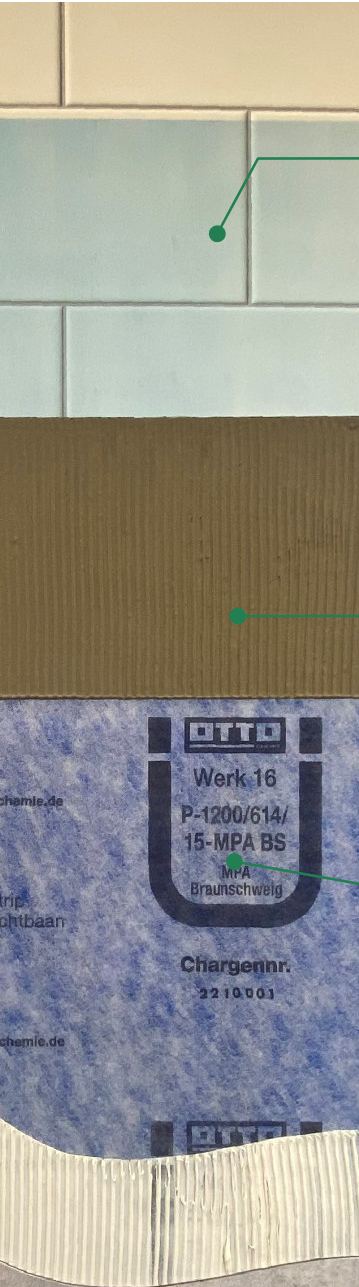


Für die Ausbildung von Durchführungen und Ecken werden Dichtkleber, Manschetten und Bänder benötigt. Sh. nächste Seite.

Für die Ausbildung von Durchführungen und Ecken werden Dichtkleber, Manschetten und Bänder benötigt. Sh. nächste Seite.



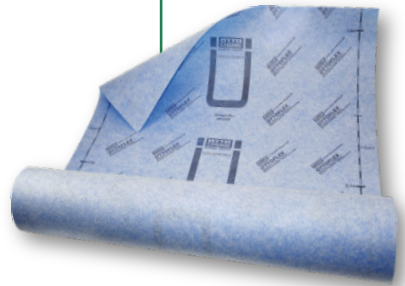
# ABDICHTBAHN



**Haftgrundierung**  
 Haftverbessernde Grundierung für verschiedene Untergründe  
 Gebinde: 1 kg Art. Nr. 240460  
 6 kg Art. Nr. 240461

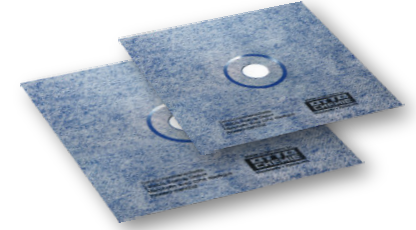


**Fliesenkleber Power RX 6 Turbo**  
 Fliesenkleber zur Verklebung von Abdichtbahnen  
 schnell härtend und flexibel  
 Gebinde: Sack mit 25 kg  
 Art. Nr. 240600

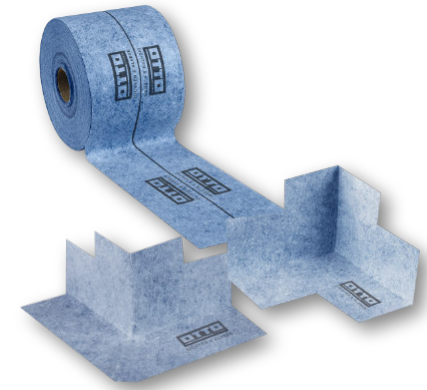


**Abdichtbahn**  
 Verbundabdichtung im Nassbereich  
 Breite: 1 m  
 Gebinde: Rolle mit 30 m  
 Art. Nr. 240430

**Dichtmanschetten**  
 Abdichtung bei Durchführungen im Nassbereich  
 für Flüssigfolie und Abdichtbahnen  
 Dehnzonenmanschette für 20-35mm Art. Nr. 240440  
 für 31-50mm Art. Nr. 240441  
 für 69-110mm Art. Nr. 240442  
 Wandsichtmanschette für 50-150mm Art. Nr. 240443



**Dichtbänder**  
 Abdichtung zur Ausbildung von Ecken und Kanten im Nassbereich für Flüssigfolie und Abdichtbahn  
 Dichtband Rolle mit 10 m Breite: 12 cm Art. Nr. 240420  
 Außenecken Art. Nr. 240432  
 Innenecken Art. Nr. 240431



**Dichtkleber M500**  
 zur Verklebung von Dichtbänder, Dichtecken, Dichtmanschetten und der Überlappung von Dichtbahnen  
 Farbe: schwarz  
 Gebinde: 310 ml Kartusche  
 Art. Nr. 240499





# VERKAUFS UNTER LAGEN

## Z-Musterständer mit Magnetstempel

zur Demonstration von Innen-  
und Außenecken, Profilen,  
Plattenstoß und Möglichkeiten  
der Verklebung

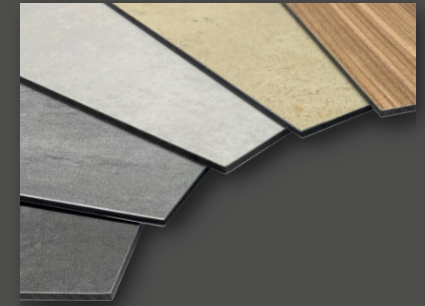
Größe: 325 x 285 x 225 mm  
Art. Nr. 54548501



## Mustersatz Din-A4

bestehend aus individuell von  
Ihnen ausgewählten Muster-  
platten

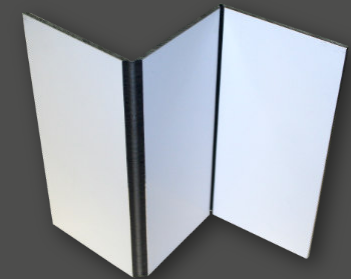
Größe: 297 x 210 mm  
Art. Nr. 454852



## Din-A5 Fräsmustersatz

für die Demonstration des  
Umkanten zu Innen- und Außen-  
ecken

Größe: 210 x 148 mm  
Art. Nr. 454853



## Musterständer

mit 14 Din-A4 Musterplatten  
gefertigt aus Eichenholz  
individuell bestückbar

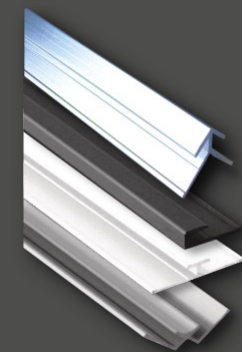
Größe: 170 x 50 x 390 mm  
Art. Nr. 454851



## Profil Muster Satz

bestehend aus Verbindungs-,  
Abschluss-, Innen- und  
Außeneckprofil

Art. Nr. 454854







S1-00021-00 Titan



# PLATTEN FORMATE

Stärke: 3 mm

2.100 x 900 / 1,89 m<sup>2</sup>  
 2.100 x 1.000 / 2,10 m<sup>2</sup>  
**2.100 x 1.500 / 3,15 m<sup>2</sup> \***  
 2.550 x 1.000 / 2,55 m<sup>2</sup>  
 2.550 x 1.250 / 3,19 m<sup>2</sup>  
 2.550 x 1.500 / 3,83 m<sup>2</sup>  
**3.050 x 1.250 / 3,81 m<sup>2</sup> \***  
 3.050 x 1.500 / 4,58 m<sup>2</sup>

Stärke: 6 mm

2.050 x 1.500 / 3,08 m<sup>2</sup>  
 2.600 x 1.000 / 2,60 m<sup>2</sup>  
 2.600 x 1.500 / 3,90 m<sup>2</sup>  
 3.050 x 1.500 / 4,58 m<sup>2</sup>

\* zusätzliche Formate für alle Bildmotive und gekennzeichnete Dekore verfügbar



900 mm  
 1.000 mm  
 1.500 mm\*



1.000 mm  
 1.250 mm  
 1.500 mm

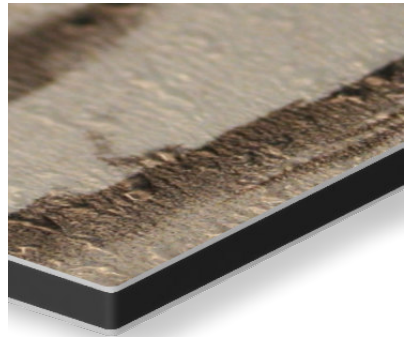


1.250 mm\*  
 1.500 mm

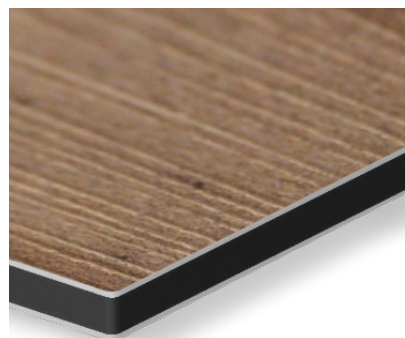


# OBERFLÄCHE

Je nach Einsatzbereich oder gewünschter Haptik haben Sie verschiedene Optionen die Dekorplatte mit einer Oberflächenstruktur zu versiegeln.



**STEIN - STRUKTUR**  
unterstreicht die haptische Wirkung unserer Stein-Dekore  
umkantbar



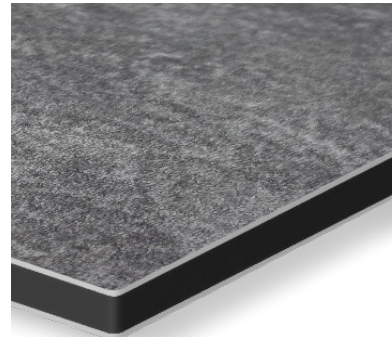
**HOLZ - STRUKTUR**  
unterstreicht die haptische Wirkung unserer Holz-Dekore  
umkantbar  
Laufriichtung nur der langen Seite entlang möglich



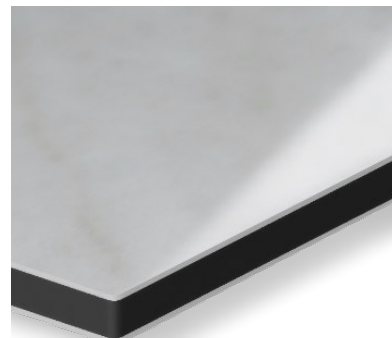
**PERL - STRUKTUR** (Standard-Oberfläche)  
geperlt, matt  
umkantbar

**PERL-UV**  
UV-beständig für den Außenbereich  
umkantbar

**PERL-ANTIBAKTERIELL**  
mit antibakteriellen Wirkung  
umkantbar



**FEINPERL**  
samtweiche und extrem matte Oberfläche mit minimalem Glanzgrad  
Anti-Finger-Print  
nicht umkantbar



**KRISTALL** (Hochglanz)  
betont die optische Wirkung Glas-Optik  
nicht umkantbar



# Wandbreite

fugenlose Wandverkleidungen

Im Gewerbegebiet 7  
73116 Wäschenbeuren

Telefon +49 7172 189179-0  
Fax +49 7172 189179-9  
info@wandbreite.de  
www.wandbreite.de

VCard



Scan me

Wandbreite  
Social



Scan me

454855 Bäder & Spa  
454856 Küchen & Wohnen  
454859 Boden  
454858 Camping



S3-00045-00 Zement Supreme \*