

Wandbreite

fugenlose Wandverkleidungen

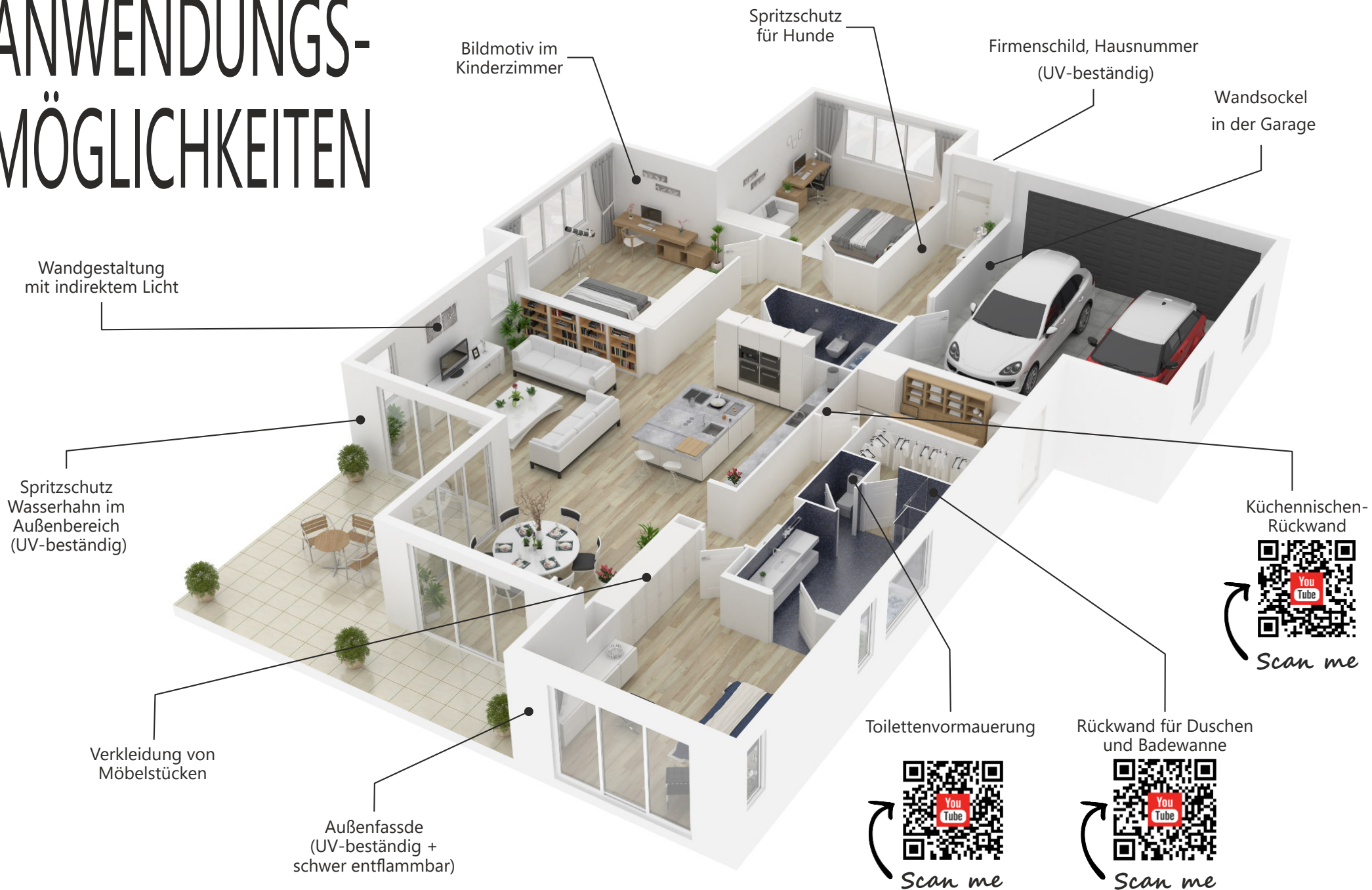
B3-00201-00
Aboriginal



Unikate schaffen

FUGENLOSE
WANDVERKLEIDUNGEN
KÜCHEN &
WOHNEN

ANWENDUNGS- MÖGLICHKEITEN





Unikate schaffen -

mit der fugenlosen Wandverkleidung von Wandbreite. Die Aluminium-Verbund Dekorplatte ist ein einzigartiges Wandpaneel für private und öffentliche Anwendungen.

Größte Vielfalt durch individuelle Bedruckbarkeit und Dekorwahl.

Die hygienische und wasserfeste Oberfläche ist sehr leicht zu reinigen, Schmutz und Kalk können sich kaum festsetzen.

Großflächig und hauchdünn, ein Leichtgewicht geschaffen für einen Highspeed-Einbau.

Das Überkleben von Altfliesen ist problemlos umsetzbar.

Durch System-Montage wird unsere Dekorplatte zur fugenlosen Wandverkleidung. Fräsung und Umkantung sorgen für fugenlose Innen- und Außenecken.

Durch den stumpfen Plattenstoß ist jede Wandlänge möglich. Der MTS-Abschluss sorgt für eine geschlossene Abschlusskante ohne Profil.

Die Bearbeitung erfolgt durch Metallbohrer, Lochsägen, Kreis- und Stichsägen.

Nutzen auch Sie diese Vorteile und schaffen sich Ihr eigenes Unikat.

B3-00141-01 Gräser

WEG ZUM INDIVIDUELLEN WUNSCH- MOTIV



Rückwand ausmessen

<https://www.shutterstock.com>

oder

<https://stock.adobe.com/>

oder

eigenes Foto (Auflösung beachten)

*Nach 3-4 Wochen
wird Ihre einzigartige
Rückwand geliefert
oder montiert.*



2. Filter aktivieren

1. Suchbegriffe eingeben

Adobe Stock

Kokosnuss pink

Tiefenschärfe ①
Standard Unschärfer

Lebhafte Farbe ①

Menschen
 Alle
 Mit Menschen
 Ohne Menschen

Größe
 Pixel
 Megapixel

Mindestbreite 7500
Mindesthöhe 1800

DATEI-NR.: 205837212

Vorschau für Zuschneiden

Ähnliche suchen

Lizenziert

Pattern with ripe coconuts on a pink background. View. Copy Space. Pop art concept. Half of coconuts.

anzeigen

Von jchizhe

In Bibliothek speichern

Standardlizenz (Lizenziert)
 Erweiterte Lizenz (63,99 €)

Erneut herunterladen

ABMESSUNGEN 9856 x 3264px

DATEITYP JPEG

KATEGORIE Essen

LIZENZTYP Standard oder Erweitert

3. Pixel des Bildes angeben
Mindestens 3.000 Pixel pro Meter
z.B. Breite 2,5m x 3.000 = 7.500 Pixel
Höhe 0,6m x 3.000 = 1.800 Pixel

2500 mm

600 mm

Plattengröße:	2550 x 1000 x 3mm	Stückzahl:	1 Stück	Oberfläche:	Alu-Verbund - Perl
Datum:	30.12.2021	Kundennr.:		Auftragsnr.:	
Motiv/e:	AdobeStock_205837212				
Anmerkung:					

Wandbreite

Sie erhalten von uns einen Druckvorschlag.
Diesen Entwurf prüfen und freigeben

4. Anmelden, Bild kaufen
und uns zukommen lassen.
(mit www.wetransfer.com An: info@wandbreite.de senden)
Alternativ können wir das Bild kostenpflichtig erwerben.

AST REIN



H3-00068-01
Treibholz



H2-00101-00
Badische Eiche *



H3-00067-00
Schwarzwald Eiche hell *



H1-00199-02
Gipsy weiß



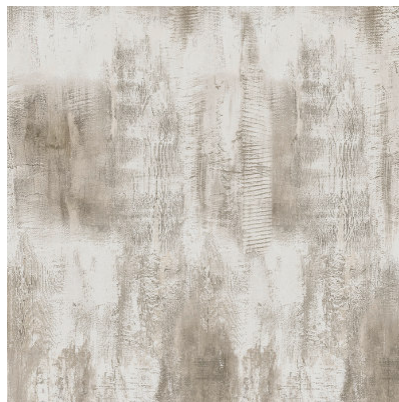
H1-00199-05
Gipsy beige



H2-00102-00
Hüttenzauber *



H2-00103-00
Eiche Holzworm *



H1-00199-01
Gipsy hellgrau



H1-00199-04
Gipsy dunkelgrau



H2-00104-00
Almhütte *

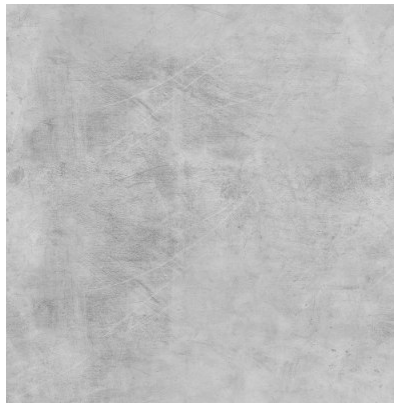


H1-00200-00
Sennerei

H2-00098-00
Eichenplanke Dunkel *



SHADES OF GREY



S1-00021-00
Titan



S1-00004-01
Harmony Beton



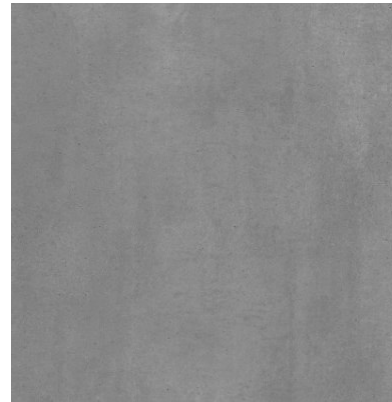
S2-00055-02
Aldebaran Anthrazit *



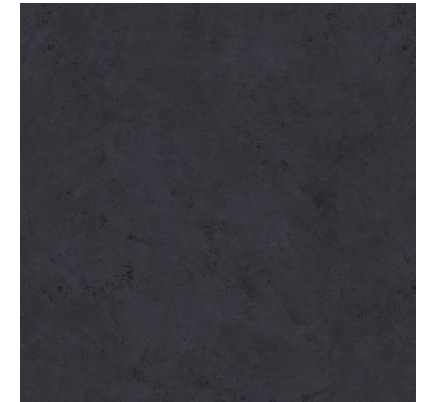
S3-00045-00
Zement Supreme *



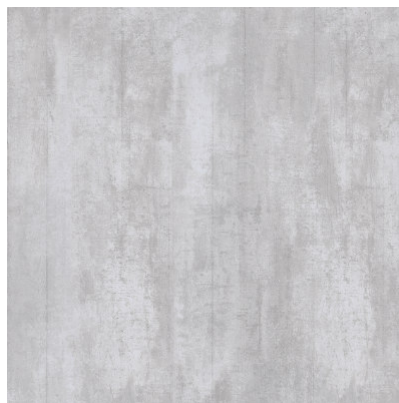
S1-00003-01
Cosmic Stardust



S2-00060-02
Umbriel Grau *



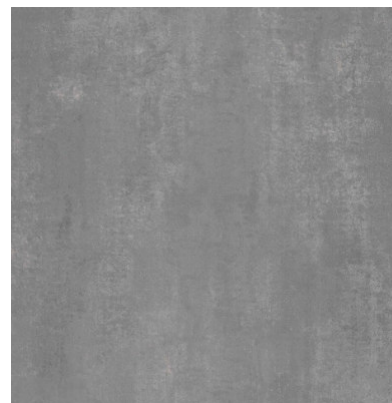
S1-00011-02
Aven Noir



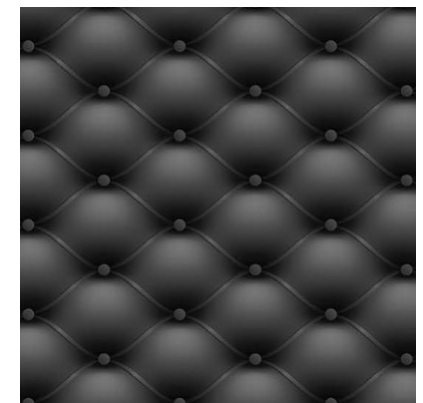
S1-00035-00
Frischbeton



S30066-01
Atlas grau



S2-00055-04
Aldebaran Brooklyn *



T2-00123-00
Glattleder *



S1-00033-03 Rialto weiß

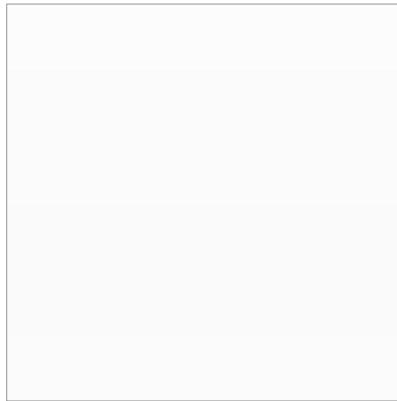
S1-00033-02 Rialto Grau

S1-00033-01 Rialto Anthrazit

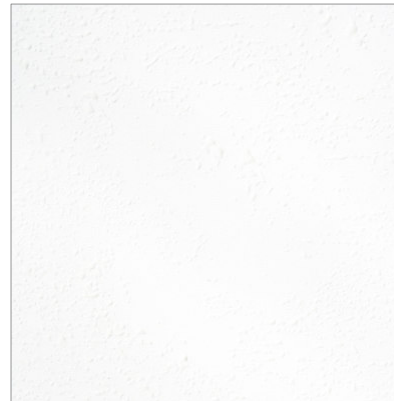


RAL3003 Rubinrot (Kristall-Oberfläche)
weitere RAL-Töne möglich

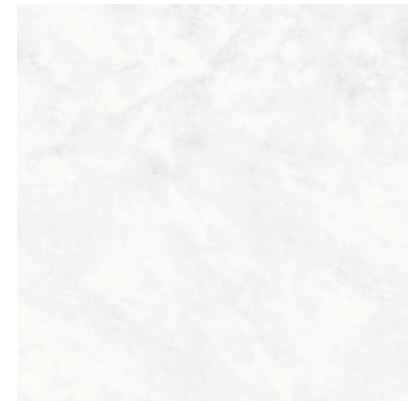
UNI & ERD FARBEN



RAL9016
Verkehrsweiß *



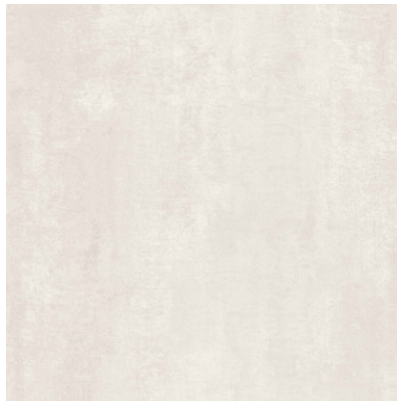
RAL9016
Verkehrsweiß mit Steinstruktur



S3-00046-00
Marmor *



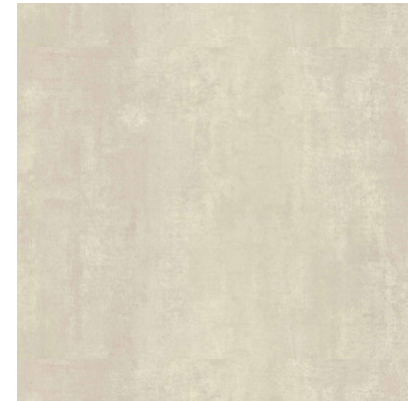
S1-00004-03
Harmony Bright



S2-00055-07
Aldebaran Schnee *



S1-00004-02
Harmony Beige



S2-00055-08
Aldebaran Creme *



S2-00060-01
Umbriel Aqua *



S1-00002-02
Pavo braun



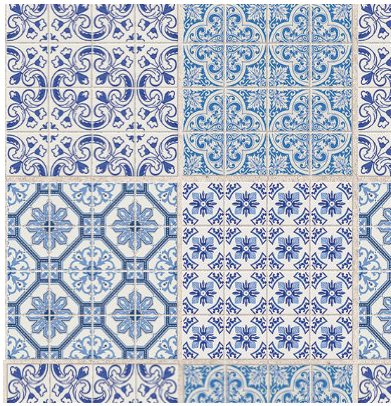
S1-00003-07
Cosmic Way



M1-00197-01
Cortenstahl Rost

* Dekorplatten zusätzlich in den Formaten 2.100 x 1.500 mm und 3.050 x 1.250 mm verfügbar

TILES



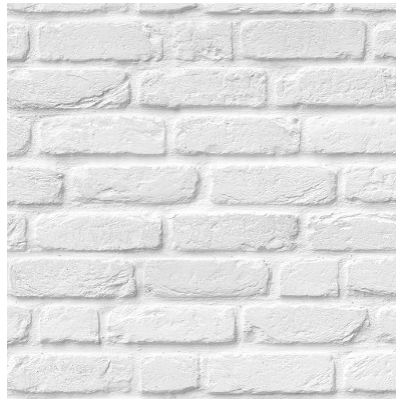
F1-00202-01
Fliese Juliet blau



F3-00121-01
Fliese Verona *



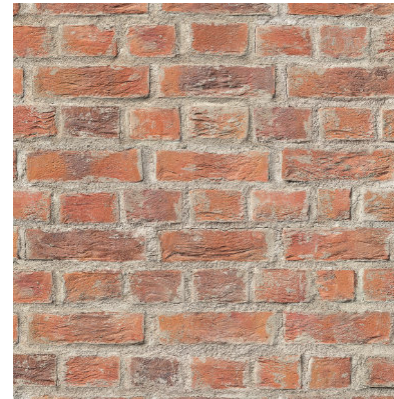
F1-00198-02
Fliese Florenz *



S1-00026-02
Backstein Loft



S1-00034-01
Backstein Ton



S2-00051-00
Ziegelstein Rot*



S1-00026-01
Backstein Gewölbe



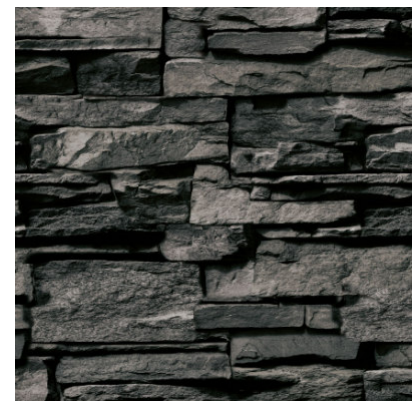
S1-00010-02
Lyra Gold



S1-00013-01
Steinwand Sand



S1-00013-02
Steinwand Muschel



S1-00013-03
Steinwand anthrazit

B3-00189-00
Abend im Ried *



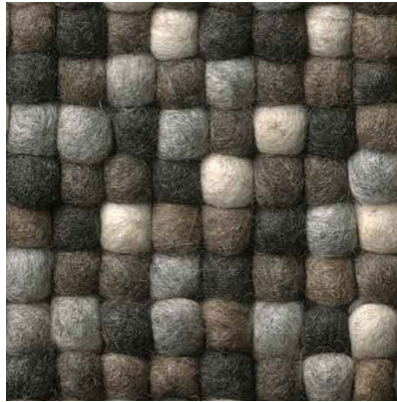
S1-00010-01
Lyra Silber



B3-00191-00
Donut *



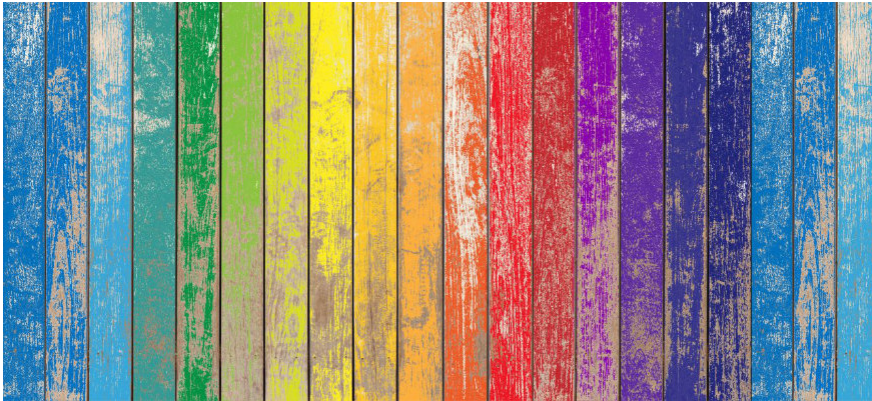
KUNTER BUNT



T2-00124-01
Filz Meliert *



B3-00203-00
Fruchtig *



B3-00205-00
Regenbogen *



B3-00175-00
Feuer *



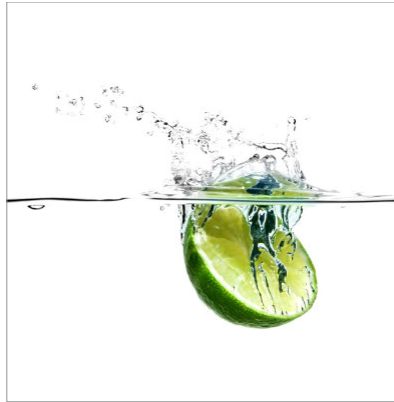
B3-00206-00
Beeren *



B3-00134-00
Gewürz Schalen *

* für alle Bildmotive sind die Platten-Sonderformate 2.100 x 1.500 mm und 3.050 x 1.250 mm verfügbar

ALLES IM GRÜNEN BEREICH



B3-01938-00
Limetten Splash *



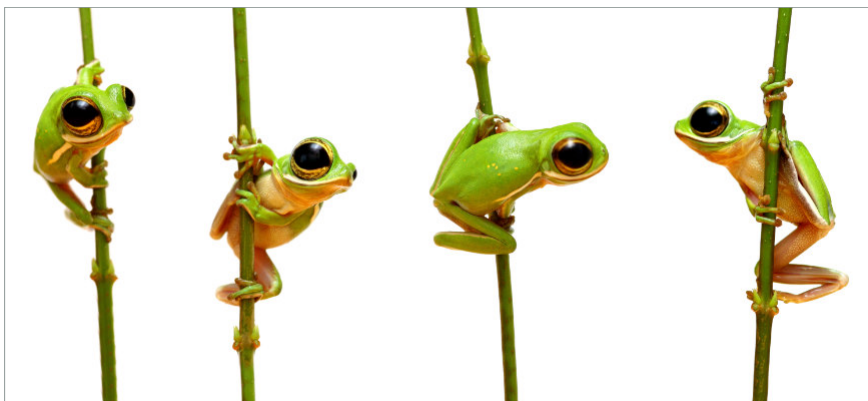
B3-00208-00
Stachelbeeren *



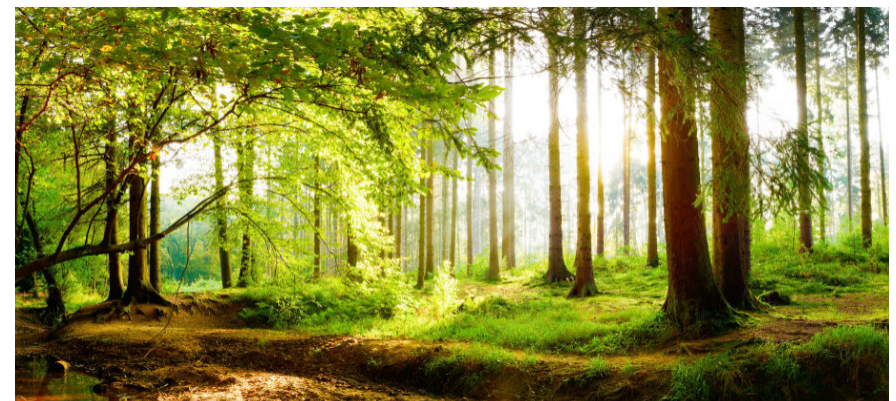
B3-00210-00
Limette on Ice *



B3-00135-00
Kräuter Vintage *



B3-00218-00
Küss den Frosch *



B3-00219-00
Feenwald *

B3-00204-00
Federleicht *



B3-00142-00 New York *



BACK IN BLACK



B3-00220-03
Blumenwiese sw *



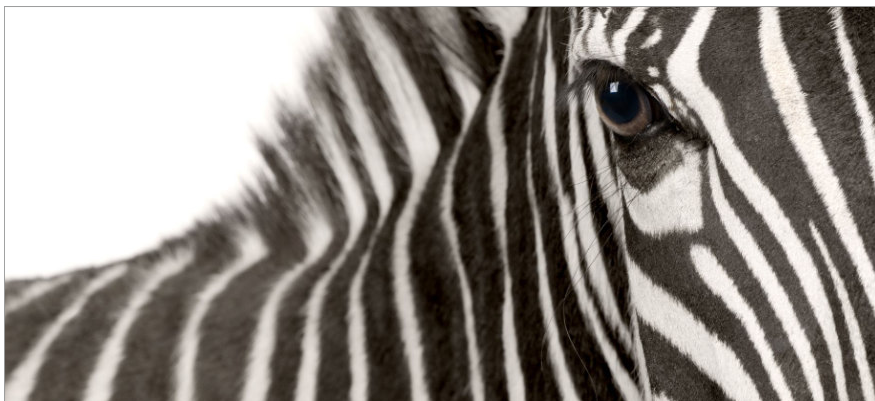
B3-00130-01
Hot & Spicy *



B3-00192-00
Eiskalt *



B3-00221-02
Birkenwald sw *



B3-00147-00
Zebra *

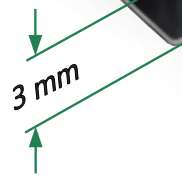


B3-00222-01
Fisch verliebt *

* für alle Bildmotive sind die Platten-Sonderformate 2.100 x 1.500 mm und 3.050 x 1.250 mm verfügbar

TECHNISCHE DATEN

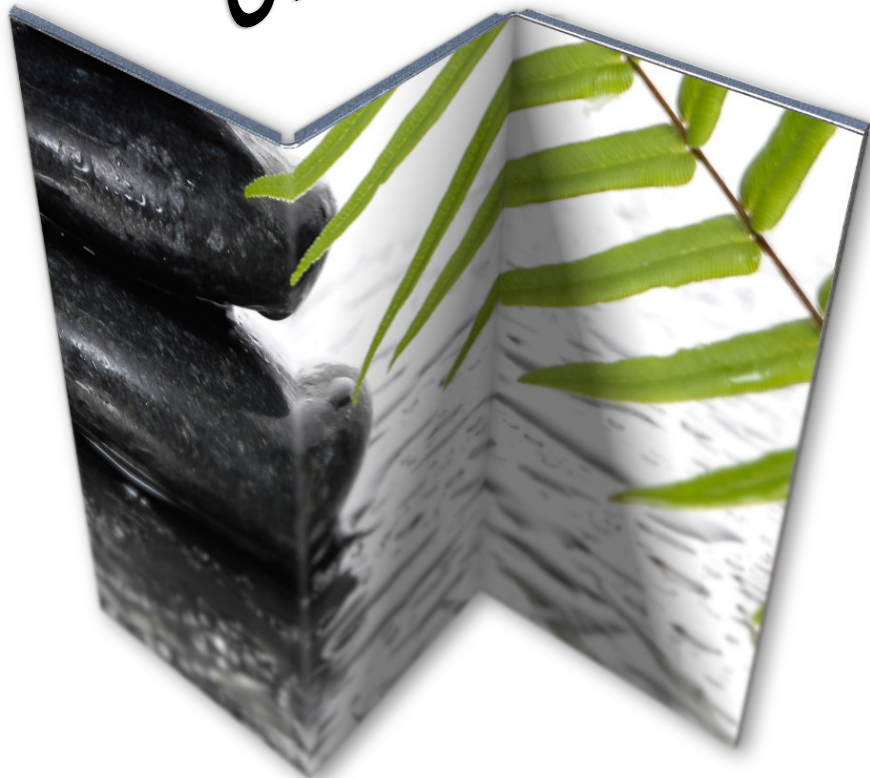
Trägermaterial:	zwei Alu-Deckschichten (0,3 mm) und einem Kern aus Polyethylen
Gewicht:	3,80 kg/m ² bei einer 3 mm Platte 6,60 kg/m ² bei einer 6 mm Platte
Temperaturbeständigkeit:	-50 °C bis +80 °C
Wasseraufnahme:	0,01 % nach DIN 53495
Brandklassifizierung:	Klasse B2 nach DIN 4102-1
Lineare Wärmeausdehnung: Aluminium-Verbundplatten	2,4mm/m bei einer Differenz von 100° C



FUGENLOS & KRATZFEST

- individuell bedruckbar
- mit individueller Oberflächenstruktur veredelt (siehe S. 35)
- wasserfest, abriebfest, kratzfest, antibakteriell, lebensmittelecht farbstabil und chemikalienbeständig
- einfräs- und umkantbar
- Einbau mit & ohne Profile möglich
- geringes Gewicht (m² ≈ 3,80 kg)
- passgenau und an den Übergängen stumpf gestoßen, was besonders bei bei fortlaufenden Bildabwicklungen von Vorteil ist
- aufgrund der geringen Plattenstärke ist die Montage direkt auf die gereinigten Altfliesen möglich

UMKANTUNG

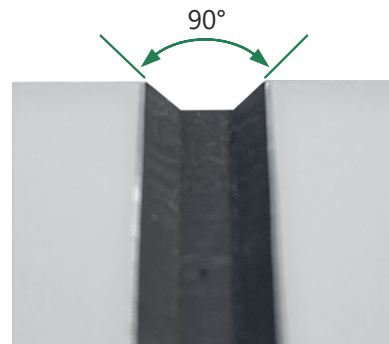


Vorderseite der Umkantung

Für Innen- und Außenkanten wird in die Dekorplatte rückseitig eine Trapez-Nut eingefräst. Entlang dieser Nut wird das Material anschließend gebogen. Dadurch ergibt sich eine geschlossene, wasserdichte Innen- oder Außenkante.



rückseitiges Einfräsen

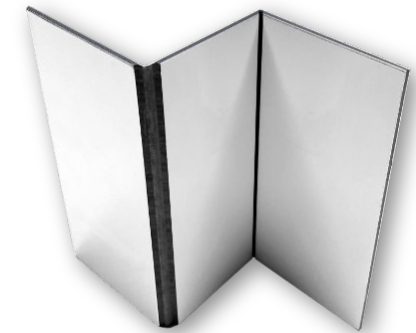


Nahaufnahme der Trapez-Nut

In Kombination mit stumpfem Plattenstoß und MTS-Abschluss ist diese Technik absolut fugenfrei und einzigartig. Das Design der Platten kann ungehindert wirken.



gefräste Dekorplatte



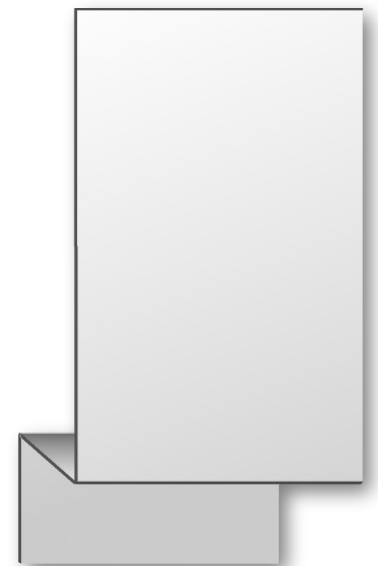
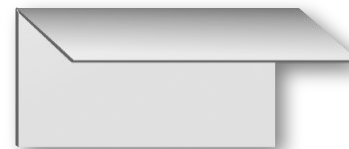
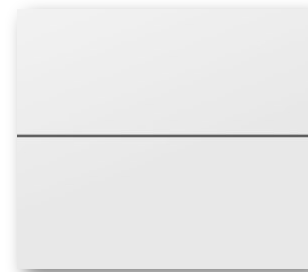
Umkantung Rückseite

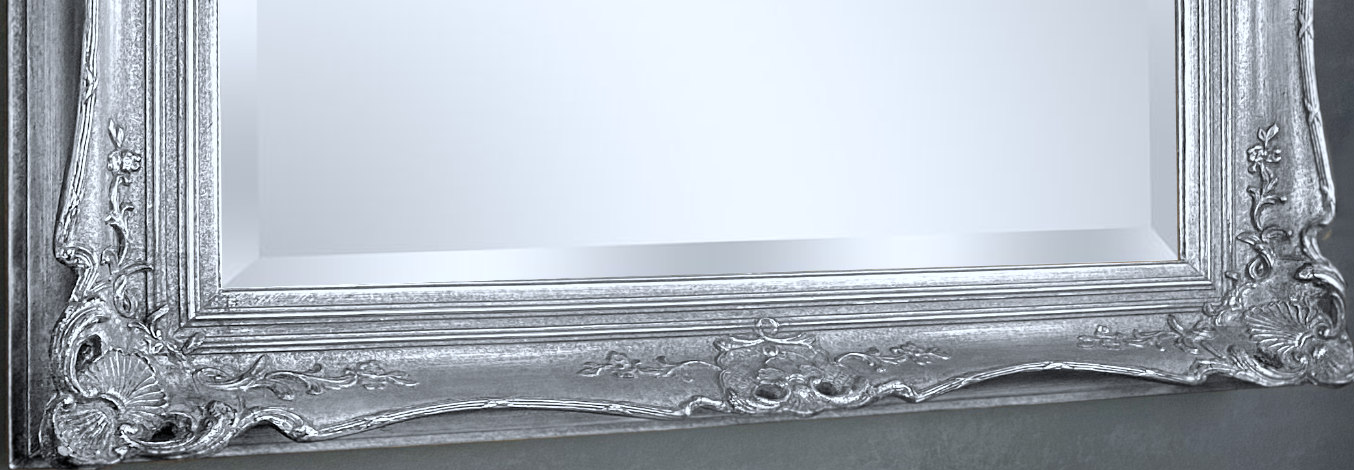


DUSCH SITZ

Der Sitz in der Dusche wird immer wichtiger. Nicht nur ältere Menschen wissen diese Annehmlichkeit zu schätzen.

Einen Sitz können Sie mit einer Umkantung (ohne Rückwand) oder mit zwei Umkantungen (mit Rückwand) herstellen.

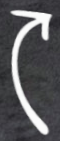




S2-00048-00 Leichtbeton 1 *

S2-00055-02
Aldebaran Anthrazit

umkanten



Scan me

DRÜCKER PLATTE



Standard Drückerbetätigung



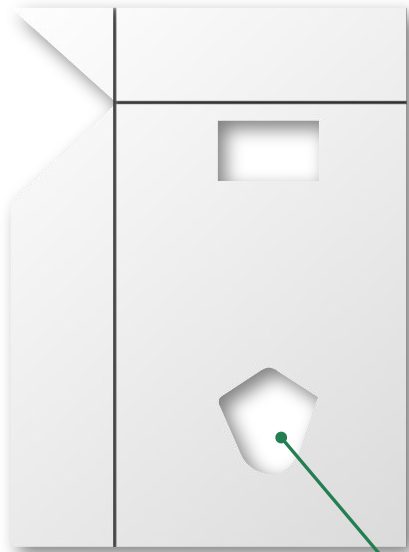
Drückerbetätigung in Dekorfarbe
Art. Nr. 454842



3-FACH KANTUNG

Eine besondere Möglichkeit der Umkantung ist die 3-fach Kantung. Mit dieser Technik können komplett geschlossene Ecken hergestellt werden.

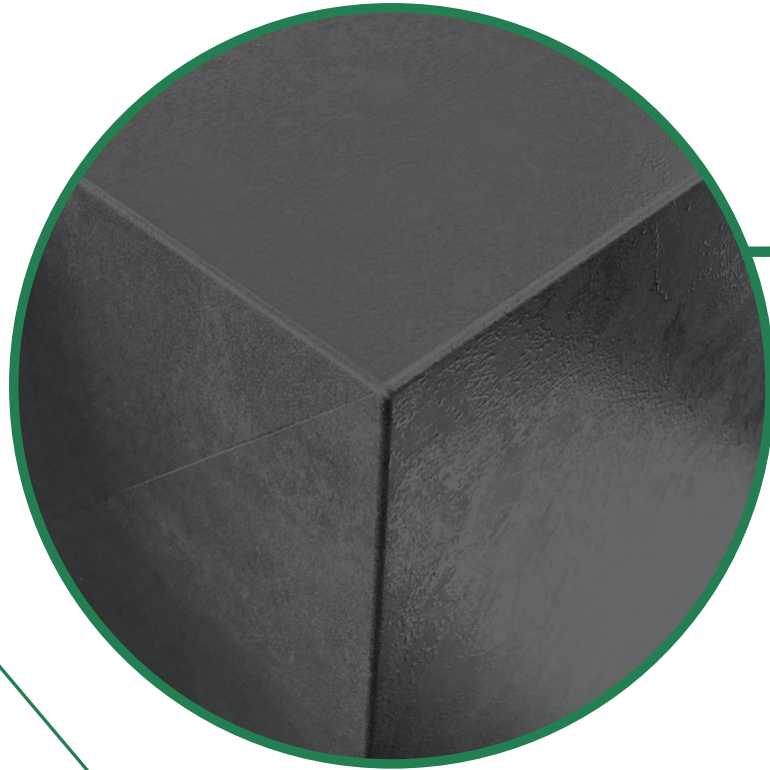
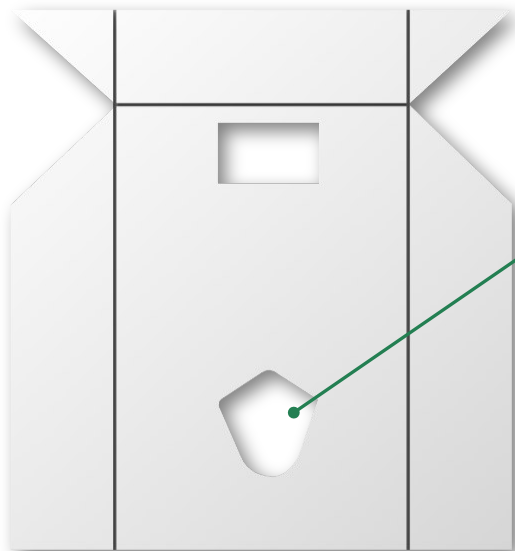
Diese Anwendung ist ideal um WC-Vormauerung ohne Profile zu verkleiden.



einseitige WC Vormauerung

Plattenansichten von hinten mit
Ausschnitten & Einfräsungen

freistehende WC Vormauerung



Lochschablone für
WC-Anschlüsse
Art. Nr. 454840

umkanten



Scan me

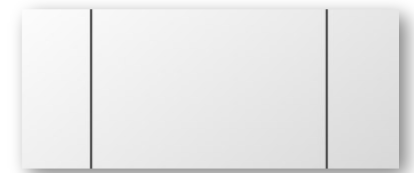


WAND- NISCHE

Eine weitere Anwendungsmöglichkeit ist die Wand-Nische für Duschen.

Anstatt störende Edelstahlwannen einzusetzen, kann durch diese Technik, das Dekor durchgehend wirken.

Für die Herstellung werden zwei Teile benötigt.



Wandplatten Zuschnitt & Nischen-Rückwand

Plattenansichten von hinten mit Ausschnitten & Einfräsungen

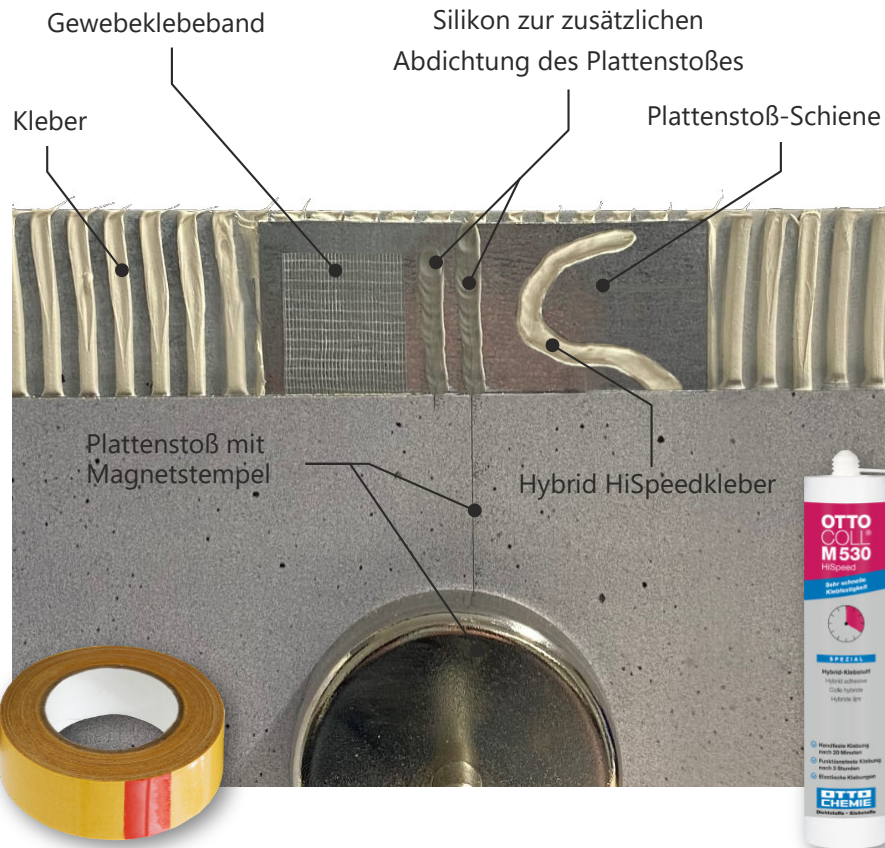


Umgekanetete Wandplatte & Nischen-Rückwand



PLATTENSTOSS

Die beiden Dekorplatten werden stumpf auf der Plattenstoß-Schiene verbunden. Mit Hilfe von Plattenspannern werden diese passgenau zueinander gezogen. Für die Fixierung bis zur Aushärtung werden starke Magnetstempel verwendet. Der Plattenstoß ist mit vollflächiger und punktueller Verklebung möglich. Für einen raumhohen Plattenstoß werden zwei Plattenspanner und mindestens zehn Magnetstempel benötigt.



MTS- ABSCHLUSS



Werkzeug zur
Herstellung von MTS

Bei einem Plattenabschluss ohne Abschlussprofil ist der schwarze PE-Kern der Verbundplatte sichtbar. Ein Abfugen mit Silikon erzielt oft nicht das gewünschte Ergebnis.

Der MTS-Abschluss bietet hierfür die Lösung. Bei MTS handelt es sich um eine Variante der Umkantung. Die zuvor rückseitig eingefräste Platte wird im Randbereich einmalig zu einer Außenecke gekantet und wieder aufgebogen.

Anschließend wird die Platte knapp neben der Fräsung besäumt. Mit Hilfe des MTS-Werkzeug wird die Kante definiert gebogen.

Der schwarze PE-Kern der Aluminium-Verbundplatte ist damit nicht mehr sichtbar.

Eine detaillierte bebilderte Erklärung zur Erstellung des MTS-Abschluss ist auf unserem Spezial-Werkzeug abgebildet.

ohne MTS - Abschluss
Aluminium Kante und
PE-Kern sind sichtbar

mit MTS - Abschluss
sauber und wertiger
Abschluss



MTS



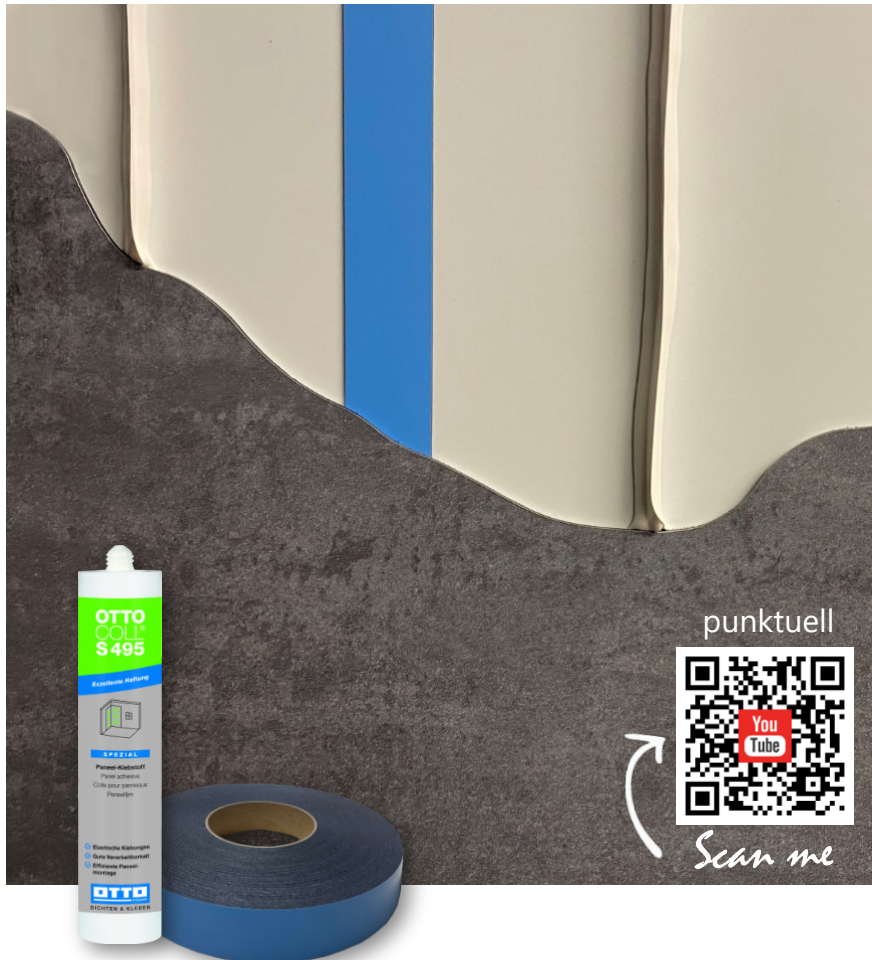
Scan me

PUNKTUELLE VERKLEBUNG

Silikon-Kleber und Schaumklebeband werden in Streifen auf der Rückseite der Dekorplatte aufgebracht. Anschließend wird diese auf der Wandfläche verklebt. Das Klebeband sorgt für die Anfangshaftung bis zur Aushärtung des Silikon-Klebers. Ein Verfugen der Dekorplatte ist sofort möglich.

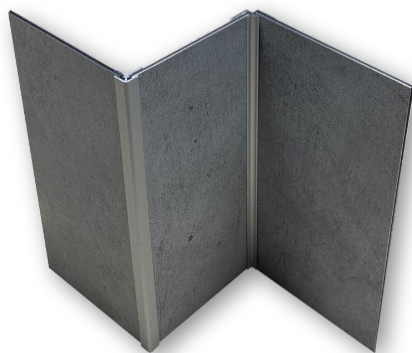
VOLLFLÄCHIGE VERKLEBUNG

Der 2-K PU oder 1-K Hybrid Kleber wird mit einer Zahnschachtel vollflächig auf der Wandfläche aufgebracht. Im Anschluss wird die Dekorplatte im Kleberbett verlegt.

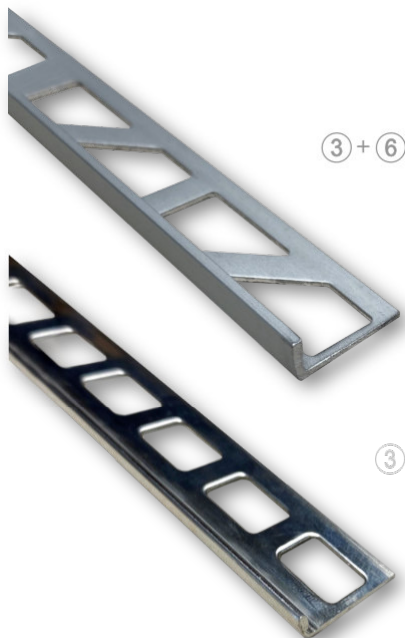


PROFILE

Alternativ zum Umkanten, MTS-Abschluss und stumpfen Stoß können die Dekorplatten durch Design-Profile miteinander verbunden werden. Profile sind für Abschlüsse, Außen- bzw. Innenecken, sowie Verbindungen von Platte zu Platte erhältlich. Diese Möglichkeit garantiert eine einfache und zeitsparende Montage.



Außen- & Inneneck mit Profil



③ + ⑥

③

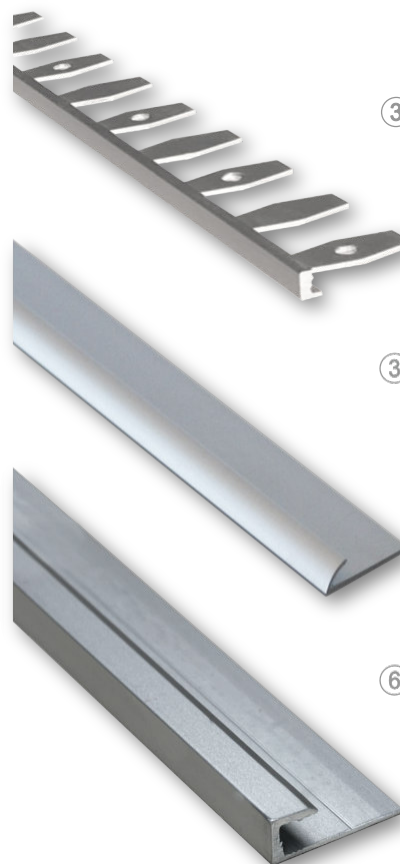
L-Abschlussprofil

für ③ mm Dekorplatte
Aluminium eloxiert silber, eckig
Länge: 2,5 m Art. Nr. 454811

für ⑥ mm Dekorplatte
Aluminium eloxiert silber, eckig
Länge: 3,0 m Art. Nr. 454816

L-Abschlussprofil

für ③ mm Dekorplatte
Edelstahl, Lasche gebogen
Länge: 3,0 m Art. Nr. 454812



③

③

⑥

L-Abschlussprofil biegsam

für ③ mm Dekorplatte
Aluminium silber eloxiert
Länge: 2,5 m Art. Nr. 454790

Abschlussprofil rund

für ③ mm Dekorplatte
Aluminium silber eloxiert
Länge: 2,7 m Art. Nr. 454809

Einschub Abschlussprofil eckig

für ⑥ mm Dekorplatte
Aluminium silber eloxiert
Länge: 2,5 m Art. Nr. 454815



③ + ⑥

③

L-Winkelprofil Außeneck

für ③ und für ⑥ mm Dekorplatte
Aluminium silber eloxiert, eckig
Abmessung: 15 x 15
Länge: 2,7 m Art. Nr. 454818

Einschub Außeneckprofil rund

für ③ mm Dekorplatte
Aluminium silber eloxiert
Länge: 2,5 m Art. Nr. 454801



Einschub Abschlussprofil

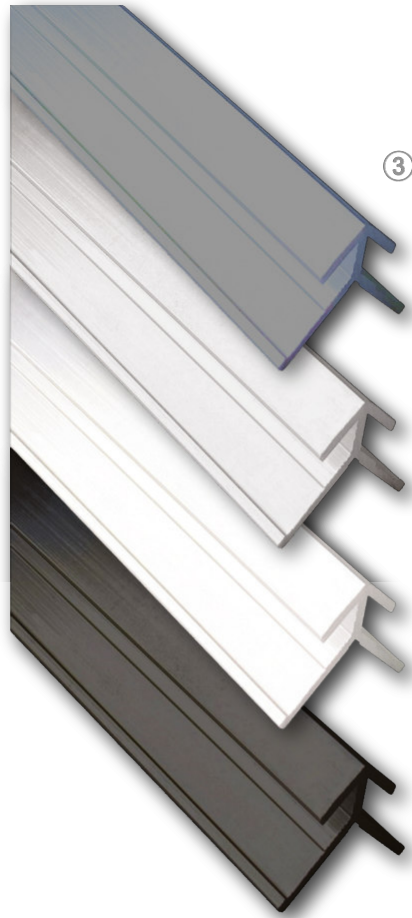
für ③mm Dekorplatte

Aluminium hochglanz
Länge: 3,05 m Art. Nr. 454810

Aluminium silber eloxiert
Länge: 3,05 m Art. Nr. 454808

Aluminium weiß pulverbeschichtet
Länge: 3,05 m Art. Nr. 454608

Aluminium schwarz eloxiert
Länge: 3,05 m Art. Nr. 454708



Einschub Außeneckprofil, 90°

für ③mm Dekorplatte

Aluminium hochglanz
Länge: 3,05 m Art. Nr. 454802

Aluminium silber eloxiert,
Länge: 3,05 m Art. Nr. 454800

Aluminium weiß pulverbeschichtet
Länge: 3,05 m Art. Nr. 454600

Aluminium schwarz eloxiert,
Länge: 3,05 m Art. Nr. 454700



Einschub Inneneckprofil, 90°

für ③mm Dekorplatte

Aluminium hochglanz
Länge: 3,05 m Art. Nr. 454805

Aluminium silber eloxiert
Länge: 3,05 m Art. Nr. 454804

Aluminium weiß pulverbeschichtet
Länge: 3,05 m Art. Nr. 454604

Aluminium schwarz eloxiert
Länge: 3,05 m Art. Nr. 454704



Einschub Verbindungsprofil

für ③mm Dekorplatte

Aluminium hochglanz
Länge: 3,05 m Art. Nr. 454807

Aluminium silber eloxiert
Länge: 3,05 m Art. Nr. 454806

Aluminium weiß pulverbeschichtet
Länge: 3,05 m Art. Nr. 454606

Aluminium schwarz eloxiert
Länge: 3,05 m Art. Nr. 454706

KLEBEN & ABDICHTEN

Voranstrich

Grundierung für Flüssigfolie

Gebinde: 1 kg Art. Nr. 240462
 5 kg Art. Nr. 240463
 10 kg Art. Nr. 240464



Tiefengrund

Haftverbesserung für saugende Untergründe

Gebinde: 1 kg Art. Nr. 240407
 5 kg Art. Nr. 240408
 10 kg Art. Nr. 240409



Haftgrundierung

Haftverbessernde Grundierung für verschiedene Untergründe

Gebinde: 1 kg Art. Nr. 240460
 6 kg Art. Nr. 240461



Dichtungsschlämme

Verbundabdichtung im Nassbereich

wasserdicht und diffusivunempfindlich

Gebinde: Sack mit 25 kg
 Art. Nr. 240465



Flüssigfolie

Verbundabdichtung im Nassbereich

Gebinde: 7 kg Art. Nr. 240410
 12 kg Art. Nr. 240411
 20 kg Art. Nr. 240412



Fliesenkleber Power RX 6 Turbo

Fliesenkleber zur Verklebung von Abdichtbahnen

schnell härtend und flexibel

Gebinde: Sack mit 25 kg
 Art. Nr. 240600



Abdichtbahn

Verbundabdichtung im Nassbereich

Breite: 1 m

Gebinde: Rolle mit 30 m
 Art. Nr. 240430



Dichtbänder

Abdichtung zur Ausbildung von Ecken und Kanten im Nassbereich für Flüssigfolie und Abdichtbahn

Dichtband Rolle mit 10 m
Breite: 12 cm Art. Nr. 240420
Außenecken Art. Nr. 240432
Innenecken Art. Nr. 240431

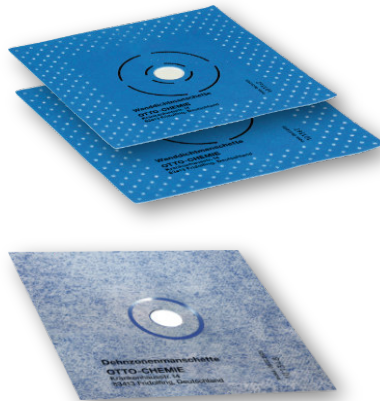


Dichtmanschetten

Abdichtung bei Durchführungen im Nassbereich für Flüssigfolie und Abdichtbahnen

Dehnzonenmanschette für 20-35mm Art. Nr. 240440
für 31-50mm Art. Nr. 240441
für 69-110mm Art. Nr. 240442

Wanddichtmanschette für 50-150mm Art. Nr. 240443



Dichtkleber M500

zur Verklebung von Dichtbänder, Dichtecken, Dichtmanschetten und der Überlappung von Dichtbahnen

Farbe: schwarz
Gebinde: 310 ml Kartusche Art. Nr. 240499



Silikon Premium-Dichtstoff

S100 für Fugen im Nassbereich
S70 für Fugen beim Anschluss an Naturstein-Belägen

Farbe: siehe Farbkarte
Gebinde: 300 ml Kartusche



Acryl Premium-Dichtstoff

für Fugen im Anschluss an glatten bzw. verputzten Wänden und Decken überstreichbar

Farbe: weiß
Gebinde: 310 ml Kartusche
Acryl Art. Nr. 240100
Strukturacryl Art. Nr. 240200



Glättmittel

Abziehlösung für Silikon Dichtstoffe S100 (grün) bzw. Marmor und Natursteine S70 (blau)

Gebinde: 0,25 l Art. Nr. 240401
1 l Art. Nr. 240400
5 l Art. Nr. 240402
0,25 l Art. Nr. 240404
1 l Art. Nr. 240403
5 l Art. Nr. 240405



2-K PU-Klebstoff hochflexibel

zur Vollflächigen Verklebung von Dekorplatten

mittels Zahnsachtel aufbringbar

Verbrauch: ca. 1,5 kg/m²

Gebinde: 4 kg Eimer
Art. Nr. 454830

6 kg Eimer
Art. Nr. 454831



Hybrid-HiSpeed Kleber

zur Verklebung der Plattenstoß-Schiene

Anfangsfestigkeit bereits nach 15 Minuten

nicht aufschäumend und lösemittelfrei

Gebinde: 290 ml Kartusche
Art. Nr. 240503



1-K Hybrid Polymer Klebstoff

zur vollflächigen Verklebung von Dekorplatten

mittels Zahnsachtel aufbringbar

Farbe: weiß

Verbrauch: ca. 1,5 kg/m²

Gebinde: 5 kg Eimer
Art. Nr. 454835

580 ml Alu Folienbeutel
Art. Nr. 454836



Doppelseitiges Klebeband mit Gewebestruktur

zum Fixieren der Plattenstoß-Schiene an der Alu-Verbundplatte

Breite: 38 mm

Stärke: 0,3 mm

Länge: 25 m

Art. Nr. 454826



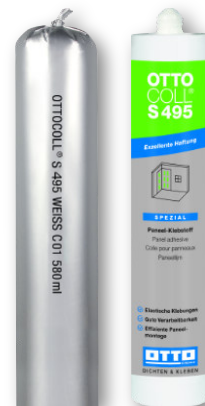
1-K Silikon Premium Klebstoff

zur punktuellen Verklebung von Dekorplatten (nicht für den Nassbereich geeignet)

Farbe: weiß

Gebinde: 580 ml Alu Folienbeutel
Art. Nr. 240506

310 ml Kartusche
Art. Nr. 240505



Doppelseitiges Klebeband aus Gewebeschaum

sorgt für die Anfangshaftung bei der Silikon-Verklebung

Breite: 38 mm

Stärke: 2 mm

Länge: 10 m

Art. Nr. 454825



MONTAGE HILFEN

Magnetstempel

um stumpf gestoßene Platten
bis zur Aushärtung bündig zu
drücken

Empfehlung: 4 Stück/m

wiederverwendbar

Durchmesser: 75 mm

Haftkraft: 155 kg

Art. Nr. 454821



Plattenstoß-Schiene

verzinktes Stahlblech zur
bündigen Montage von stumpf
gestoßenen Platten

Breite: 100 mm

Stärke: 1 mm

Länge: 3.000 mm

Art. Nr. 454820



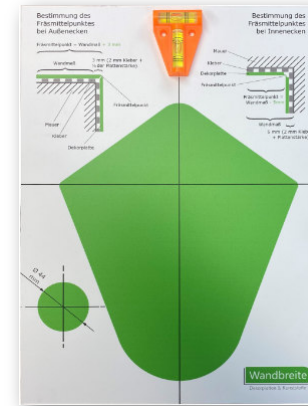
Lochschablone für WC-Anschlüsse

Schablone zum schnellen Messen
und Anzeichnen der WC-
Ausschnitte

mit integrierte Wasserwaage und
Informationen zur Erstellung von
Innen- bzw. Außeneck-Fräsen

Aluminium Verbund 350 x 260 mm

Art. Nr. 454840



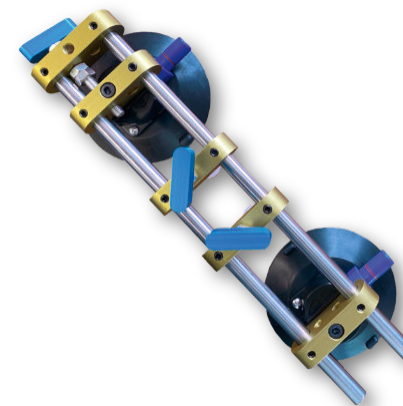
Plattenspanner

Werkzeug um zwei Dekorplatten
am Plattenstoß bündig zusammen
zu ziehen.

Set aus zwei Plattenspanner im
Koffer

Durchmesser Saugnapf: 150 mm

Art. Nr. 454823



MTS - Werkzeug

Werkzeug für die Herstellung eines
MTS-Abschluss (Seite 21)

mit integrierter Anrisschiene und
Informationen zur MTS-Herstellung

Schlagfläche aus PE

gefertigt aus Buchenholz

Größe: 205 x 110 x 40 mm

Art. Nr. 454841

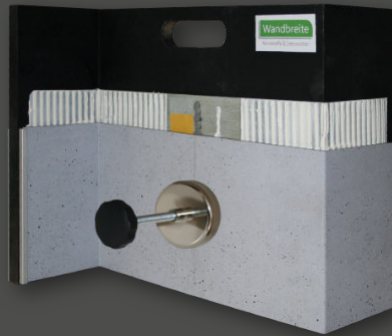


VERKAUFS UNTER LAGEN

Z-Musterständer mit Magnetstempel

zur Demonstration von Innen-
und Außenecken, Profilen,
Plattenstoß und Möglichkeiten
der Verklebung

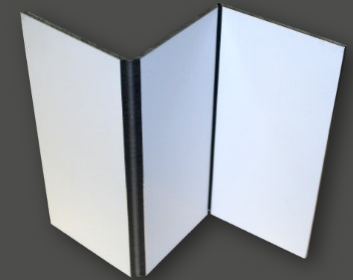
Größe: 325 x 285 x 225 mm
Art. Nr. 454850



Din-A5 Fräsmustersatz

für die Demonstration des
Umkanten zu Innen- und Außen-
ecken

Anzahl: 3 Stück
Größe: 210 x 148 mm
Art. Nr. 454853



Musterständer

mit 14 Din-A4 Musterplatten
gefertigt aus Eichenholz
individuell bestückbar

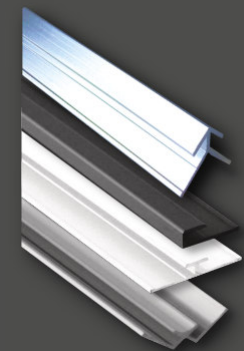
Größe: 170 x 50 x 390 mm
Art. Nr. 454851



Profil Muster Satz

bestehend aus Verbindungs-,
Abschluss-, Innen- und
Außeneckprofil

Art. Nr. 454854



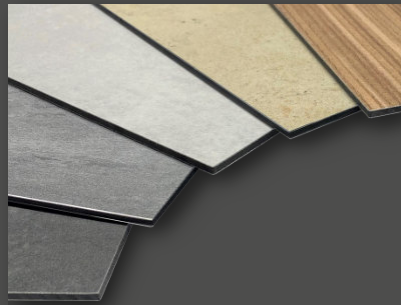
PFLEGE & REINIGUNG

Mustersatz Din-A4

bestehend aus 8 individuell von Ihnen ausgewählten Musterplatten

Größe: 297 x 210 mm

Art. Nr. 454852



Broschüren

454855 Bäder & Spa

454856 Küchen & Wohnen

454857 Branchen

454858 Camping

454859 Boden



Reinigungs-Set für Küche Struktur-Oberflächen

301215 Duotuch grün 18x24cm

302088 Profituch gelb 40x45cm

302050 Trockentuch gelb 45x60cm

305100 Kraftreiniger 500ml

305070 Intensivreiniger 500ml

306083 Schaumpumpe (2 Stück)

Art. Nr. 307030



Reinigungs-Set für Küche Kristall-Oberfläche

301015 Duotuch gelb 18x24cm

305087 Dustartuch gelb 35x40cm

304160 Abledertuch weiß-gelb
40x45cm

305082 Dustar-Cleaner 500ml

305100 Kraftreiniger 500ml

306083 Schaumpumpe (2 Stück)

Art. Nr. 307040



PLATTEN FORMATE

Stärke: 3 mm

2.100 x 900 / 1,89 m²

2.100 x 1.000 / 2,10 m²

2.100 x 1.500 / 3,15 m² *

2.550 x 1.000 / 2,55 m²

2.550 x 1.250 / 3,19 m²

2.550 x 1.500 / 3,83 m²

3.050 x 1.250 / 3,81 m² *

3.050 x 1.500 / 4,58 m²

Stärke: 6 mm

2.050 x 1.500 / 3,08 m²

2.600 x 1.000 / 2,60 m²

2.600 x 1.500 / 3,90 m²

3.050 x 1.500 / 4,58 m²

* zusätzliche Formate für alle Bildmotive und gekennzeichnete Dekore verfügbar



2.100 mm

900 mm

1.000 mm

1.500 mm*



2.550 mm

1.000 mm

1.250 mm

1.500 mm



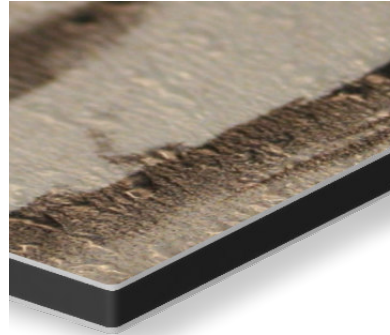
3.050 mm

1.250 mm*

1.500 mm

OBER FLÄCHEN

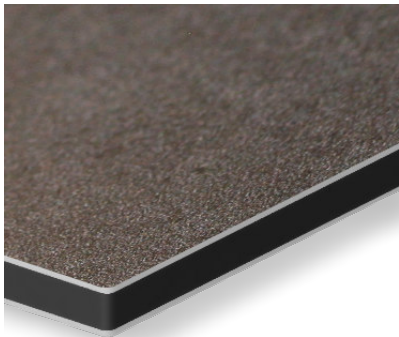
Je nach Einsatzbereich oder gewünschter Haptik haben Sie verschiedene Optionen die Dekorplatte mit einer Oberflächenstruktur zu versiegeln.



STEIN - STRUKTUR

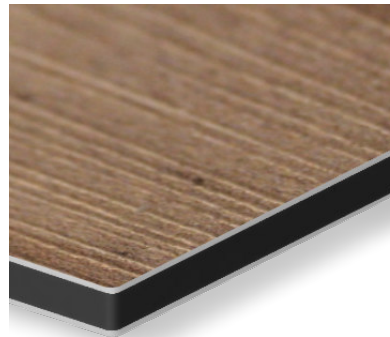
unterstreicht die haptische Wirkung unserer Stein-Dekore

umkantbar



PERL - STRUKTUR

fein geperlt, matt
unsere Standard-Oberfläche
umkantbar



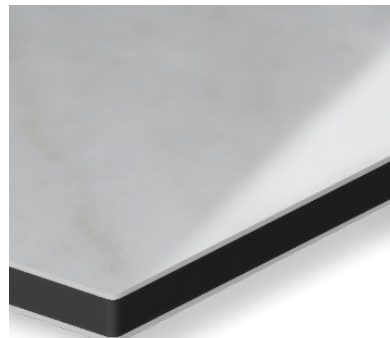
HOLZ - STRUKTUR

unterstreicht die haptische Wirkung unserer Holz-Dekore

umkantbar

PERL-UV

für den Außenbereich
UV-beständig
umkantbar



KRISTALL (Hochglanz)

betont die optische Wirkung
Glas-Optik
nicht umkantbar

PERL-ANTIBAKTERIELL

antibakterielle Wirkung
(angelehnt an
ISO 22196:2011 ISEGA)
umkantbar

Wandbreite

fugenlose Wandverkleidungen

Im Gewerbegebiet 7
73116 Wäschenbeuren

Telefon +49 7172 189179-0

Fax +49 7172 189179-9

info@wandbreite.de

www.wandbreite.de

VCard



Scan me

Wandbreite
goes Social



Scan me

FS00390
Zement Supreme

09/2023 Technische Änderungen und Irrtümer vorbehalten. Drucktechnisch bedingt unterscheidet sich der Katalogdruck auf Papier zum Originaldruck auf der Dekorplatte. Farbliche Abweichungen sind möglich.

